

Genmitsu

INSTALLATION GUIDE
INSTALLATIONSANLEITUNG
インストールガイド

English

01 - 10

Deutsch

11 - 20

日本語

21 - 30

Sheet Metal of PROVerXL 4030V2 Flexi-Pack Installation Guide

Bleche von PROVerXL 4030V2 Flexi-Pack Installationsanleitung

PROVerXL 4030V2 Flexi-Pack 設置ガイドのシートメタル

V1.0 Jul 2024



Welcome

Thank you for purchasing the Genmitsu PROVerXL 4030V2 Flexi-Pack from SainSmart.
Scan the QR code to find information.



Scan To Find
CNC Resource

For technical support, please email us at support@sainsmart.com.

Help and support is also available from our Facebook group. (SainSmart Genmitsu CNC Users Group)



Scan To Join
User Community

Package List



1. Front Leg (Left) With 5



2. Front Leg (Right) With 5



3. Rear Leg (Left) With 5



4. Rear Leg (Right) With 5



5. (46) M5x16 Hex Socket
Flat Head Cap Screws



6. (3) Coupler



7. Gantry Support
Matel 1 With 9



8. Gantry Support
Matel 2 With 9



9. (18) M5x12 Socket
Head Cap Screws



10. (Left) Gantry Side Panels
Connect X-Axis with 5
Connect Y-Axis with 12



11. (Right) Gantry Side Panels
Connect X-Axis with 5
Connect Y-Axis with 12



12. (9) M5x14 Hex Socket
Flat Head Cap Screws



13. (2) Y Limit Switch
Sheet Matel With 9



Package List



14. Y Drag Chain Bracket 1 With 9



15. Y Drag Chain Bracket 2 With 16



16. (8) M4x6 Socket Head Cap Screws



17. (9) M4x6 Hex Socket Flat Head Cap Screws For drag chain fixing



18. Y-axis Limit Switch Metal With 16



19. Z-Axis Module With 25, 26, 27



20. X-Axis Drag Chain Bracket 1 With 16



21. X-Axis Drag Chain Bracket 2 With 9



22. (2) X-Axis Limit Switch With 9



23. (5) M3x14 Socket Head Cap Screws



24. Limit Switch With 23



25. (7) M5x16 Socket Head Cap Screws



26. (5) M5 Flat Gasket



27. (5) M5 Spring Shims



28. Allen Wrench Set (2mm, 2.5mm, 3mm, 4mm)



Install the Sheet Metal Accessory

This is an installation guide for the sheet metal part of the combo pack. The detailed installation guide for the other parts, please refer to the instruction manual included in the extension kit, or if you have not purchased the extension kit for Genmitsu PROVerXL 4030V2, please scan the QR code below to get the electronic version of the 6060/1313 extension kit user manual.

Noted: You should first complete all the extension kit installation steps in this manual.

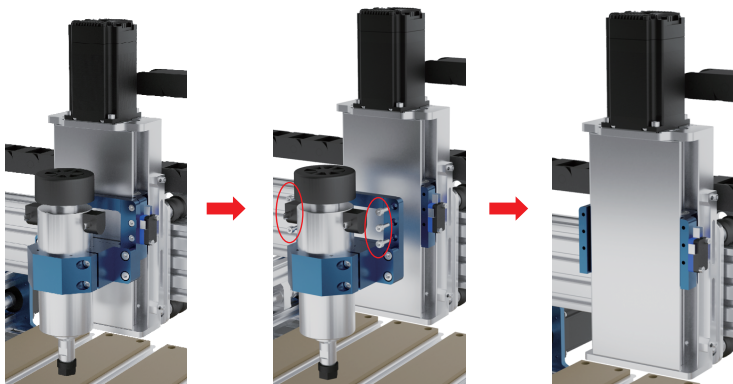


Install the Sheet Metal Accessory

STEP 1 Removal of Z-axis Spindle Fixing Sheet Metal

Remove the Z-axis spindle fixing by unscrewing the spindle fixing plate screws.

Note: Spindle and stepper motor are not included in the package.

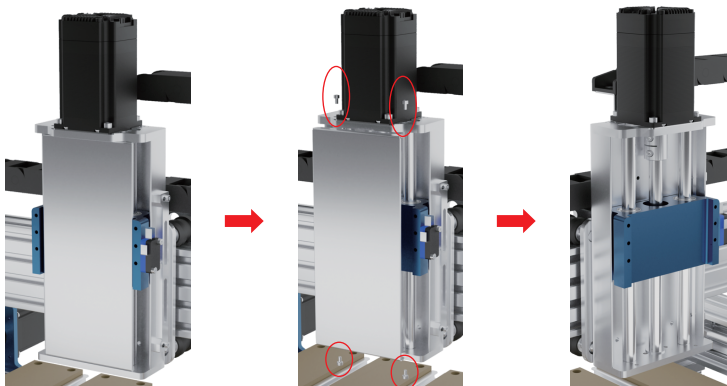


Install the Sheet Metal Accessory

STEP 2 Removal of Z-axis Dust Shield

Unscrewing the screws then remove the Z-axis dust shield.

Note: Stepper motor is not included in the package.

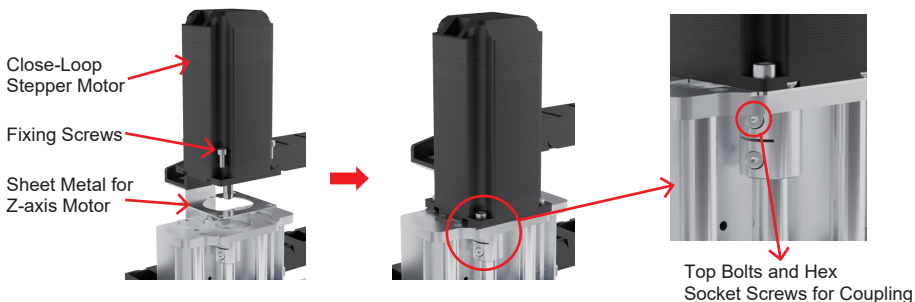


Install the Sheet Metal Accessory

STEP 3 Installation of Z-axis Motor

Place the sheet metal for Z-axis motor on the bottom of the motor, lock the closed-loop stepper motor using the removed Z-axis motor set screws, and tighten the coupling motor-side socket head cap screws and top wire.

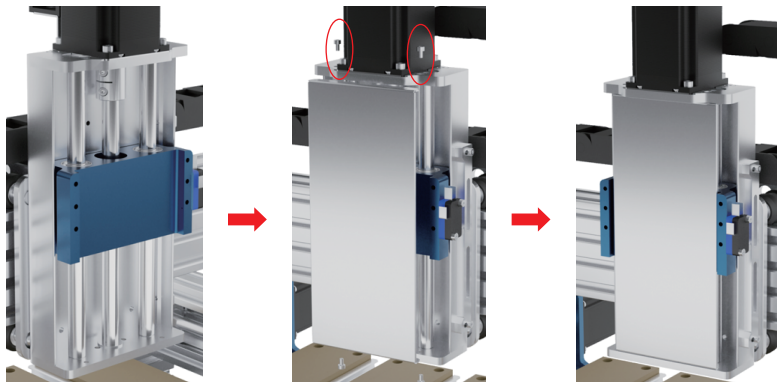
(If the screws are slippery, please replace them with new screws from the tool kit.)



Install the Sheet Metal Accessory

STEP 4 Installation of Z-axis Dust Shield

Install the Z-axis dust shield using the removed screws

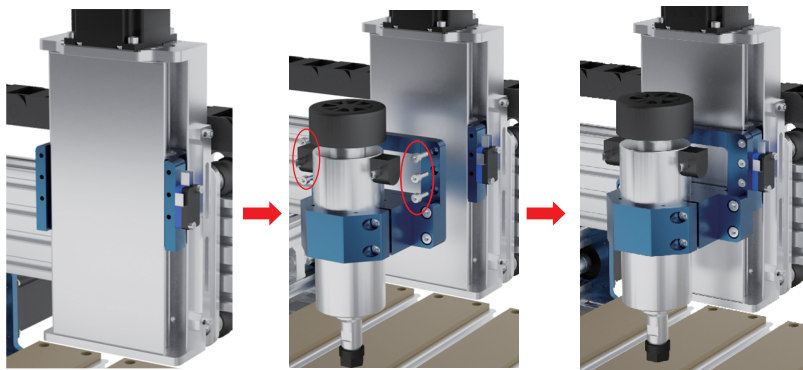


Install the Sheet Metal Accessory

STEP 5 Installation of Z-axis Spindle Fixing Sheet Metal

Install the Z-axis spindle fixing sheet metal using the removed screws.

Note : Spindle is not included in the package.

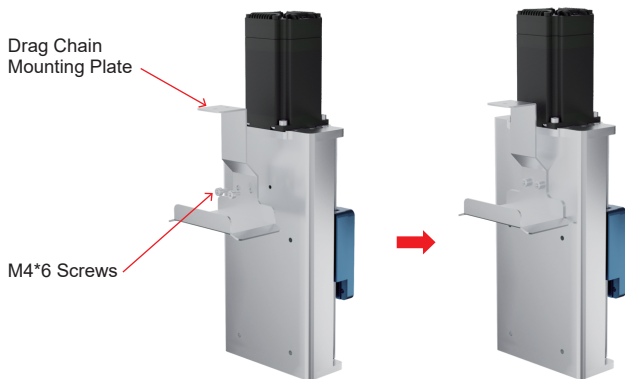




Install the Sheet Metal Accessories

STEP 6 Installation of the Drag Chain Mounting Plate

Install the drag chain fixing plate using (2) M4x6 socket head cap screws as shown.





Willkommen

Vielen Dank, dass Sie sich für das Genmitsu PROVerXL 4030V2 Flexi-Pack von SainSmart entschieden haben.

Scannen Sie den QR-Code, um Informationen zu erhalten.



Scannen, um
CNC-Ressourc
en zu erhalten

Für technische Unterstützung senden Sie uns bitte eine E-Mail an support@sainsmart.com.

Hilfe und Unterstützung finden Sie auch in unserer Facebook-Gruppe. (SainSmart Genmitsu CNC Users Group)



Scannen, um
der Gruppe
beizutreten

Liste der Pakete



1. Vorderes Bein (links)
Mit 5



2. Vorderes Bein (rechts)
Mit 5



3. Hinteres Bein (links)
Mit 5



4. Hinteres Bein (rechts)
Mit 5



5. (46) M5x16
Innensechskant-
Flachkopf-Schrauben



6. (3) Kuppler



7. Gantry Support
Matel 1 Mit 9



8. Gantry Support
Matel 2 Mit 9



9. (18) M5x12
Zylinderschrauben
mit Innensechskant



10. (Links) Gantry-Seitenteile
X-Achse mit 5 verbinden
Y-Achse mit 12 verbinden



11. (Rechts) Gantry-Seitenteile
X-Achse mit 5 verbinden
Y-Achse mit 12 verbinden



12. (9) M5x14
Innensechskant-
Flachkopfschrauben



13. (2) Y-Endschalter
Blatt Matel Mit 9

Package List



14. Y
Schleppkettenhalter
ung 1 Mit 9



15. Y
Schleppkettenhalter
ung 2 Mit 16



16. (8) M4x6
Zylinderschrauben
mit Innensechskant



17. (9) M4x6
Innensechskant-
Flachkopf-Schrauben
Für Schleppkettenbefestigung



18. Endschalter
Y-Achse Metall
Mit 16



19. Z-Achse Modul
Mit 25, 26, 27



20. X-Achse
Schleppkettenhalterung 1
Mit 16



21. X-Achse
Schleppkettenhalterung 2
Mit 9



22. (2) Endschalter
X-Achse
Mit 9



23. (5) M3x14
Zylinderschrauben
mit Innensechskant



24. Endschalter
Mit 23



25. (7) M5x16
Zylinderschrauben
mit Innensechskant



26. (5) M5
Flachdichtung



27. (5) M5-
Federunterlegscheiben



28. Inbusschlüsselsatz

Vor der Installation des Blechzubehörs

Dies ist eine Installationsanleitung für das Blechteil des Combo-Packs. Die ausführliche Installationsanleitung für die anderen Teile finden Sie in der Bedienungsanleitung, die dem Erweiterungssatz beiliegt. Wenn Sie den Erweiterungssatz für Genmitsu PROVerXL 4030V2 nicht gekauft haben, scannen Sie bitte den QR-Code unten, um die elektronische Version der Bedienungsanleitung für den Erweiterungssatz 6060/1313 zu erhalten.

Bitte beachten Sie: Führen Sie zunächst alle Schritte zur Installation des Erweiterungssatzes in diesem Handbuch aus.



Scannen zum Finden

PROVerXL 403V2

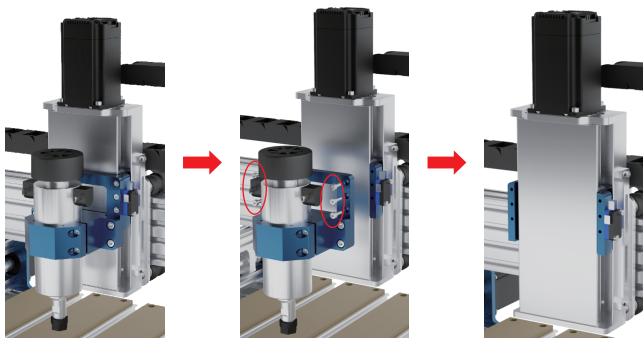
Leitfaden für
Erweiterungssätze

Installieren Sie das Blechzubehör

SCHRITT 1 Entfernen der Z-Achsen-Spindel Befestigungsbleche

Entfernen Sie die Spindelbefestigung der Z-Achse, indem Sie die Schrauben der Spindelbefestigungsplatte herausdrehen.

Hinweis: Spindel und Schrittmotor sind nicht im Lieferumfang enthalten.

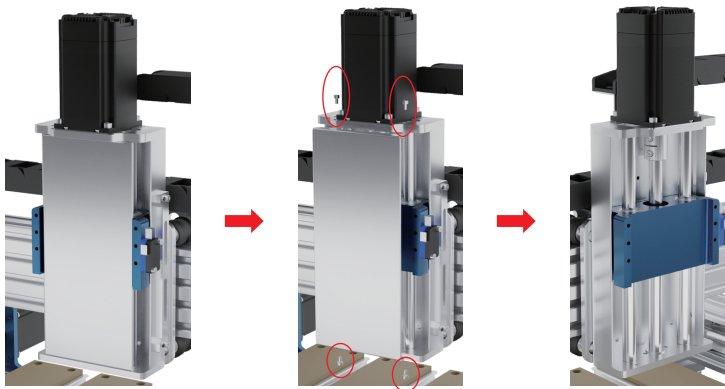


Installieren Sie das Blechzubehör

SCHRITT 2 Entfernen des Staubschutzes für die Z-Achse

Lösen Sie die Schrauben und entfernen Sie den Staubschutz der Z-Achse.

Hinweis: Der Schrittmotor ist nicht im Lieferumfang enthalten.

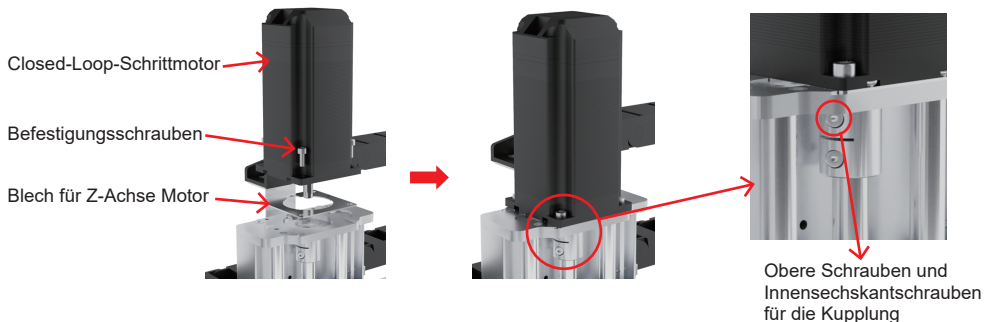


Installieren Sie das Blechzubehör

SCHRITT 3 Installation des Motors der Z-Achse

Legen Sie das Blech für den Z-Achsenmotor auf die Unterseite des Motors, arretieren Sie den Schrittmotor mit den entfernten Z-Achsenmotor-Stellschrauben und ziehen Sie die motorensseitigen Zylinderschrauben und den oberen Draht fest.

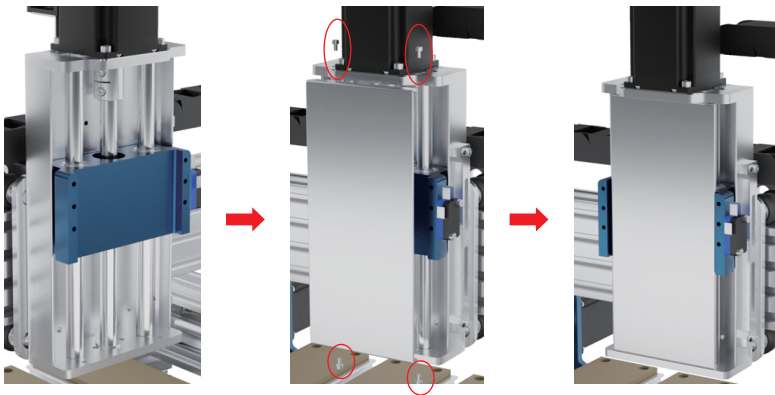
(Wenn die Schrauben glitschig sind, ersetzen Sie sie bitte durch neue Schrauben aus dem Werkzeugsatz).



Installieren Sie das Blechzubehör

SCHRITT 4 Installation des Staubschutzes für die Z-Achse

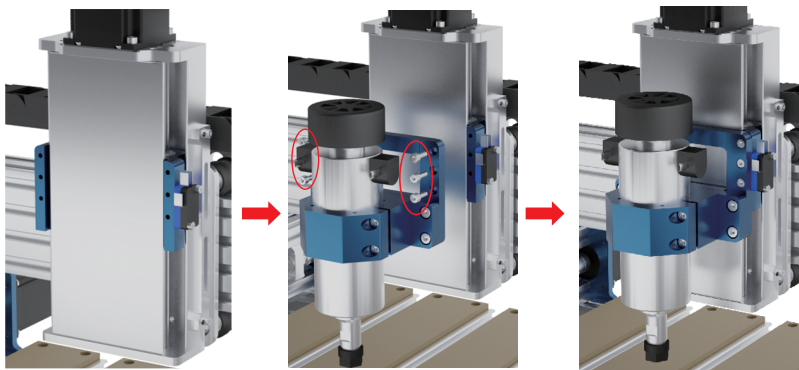
Montieren Sie das Staubschutzschild der Z-Achse mit den entfernten Schrauben.



Installieren Sie das Blechzubehör

SCHRITT 5 Installation der Z-Achsen-Spindel Befestigung von Blechen

Montieren Sie das Befestigungsblech der Z-Achse mit den entfernten Schrauben.
Hinweis: Spindel ist nicht im Paket enthalten.

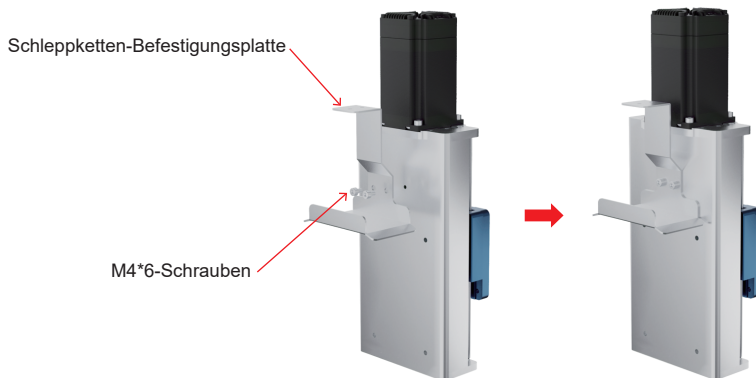




Installieren Sie das Blechzubehör

SCHRITT 6 Montage der Schleppkettenbefestigungsplatte

Montieren Sie die Schleppketten-Befestigungsplatte mit (2) M4x6-Innensechskantschrauben wie abgebildet.



ようこそ

Genmitsu PROVerXL 4030V2 Flexi-Pack をサインスマートでお買い上げいただきありがとうございます。
QRコードを読み取って情報をご覧ください。



スキャンして入会する
ユーザー交換会

テクニカルサポートについては、support@sainsmart.com まで電子メールでお問い合わせください。
ヘルプとサポートはFacebookグループからもご利用いただけます。(サインスマート玄光CNCユーザーグループ)



スキャンして探す
CNC 資料



パッケージ一覧



1.前脚 (左)
5



2.前脚 (右)
5



3.後脚 (左)
5



4.後脚 (右)
5



5. (46)
M5x16 六角穴付平頭ボルト



6.(3) カプラー



7.ガントリーサポ
ート マテル 1
9



8.ガントリーサポ
ート Matel 2
9



9. (18) M5x12 ソケット
ヘッドキャップ
スクリュー



10.(左) ガントリー・サイドパネル
X軸と5軸を接続
Y軸を12で接続する



11.(右) ガントリー側面パネル
X軸と5軸を接続
Y軸を12で接続する



12.(9) M5x14 六角
穴付平頭ネジ



13.(2) Yリミットスイ
ッチシート マテル
9

パッケージ一覧



14.Y ドラッグチェーンブラケット1
9



15.Y ドラッグチェーンブラケット2
16名



16.(8) M4x6
ソケットヘッドキャップスクリュー



17.(9) M4x6 六角
穴付平頭ネジ
ドラッグチェーン固定用



18.Y軸リミットスイッチ 金属
と16



19.Z軸モジュール
と25、26、27



20.X-Axis ドラッグチェーンブラケット1
と16



21.X軸ドラッグチェーンブラケット2
と9



22.(2) X軸リミットスイッチ
と9



23.(5) M3x14 ソケットヘッドキャップスクリュー



24.リミットスイッチ
と23



25.(7) M5x16 ソケットヘッドキャップスクリュー



26.(5) M5 フラットガスケット



27.(5) M5 スプリングシム



28.六角レンチセット

シートメタルアクセサリーを取り付ける前に

これはコンボパックのシートメタ部分の取り付けガイドです。他の部品の詳細な取り付けガイドは、延長キットに含まれる取扱説明書を参照するか、またはGenmitsu PROVerXL 4030V2用延長キットを購入していない場合は、以下のQRコードをスキャンして電子版の6060/1313延長キット取扱説明書を入手してください。

注意 まず、本マニュアルに記載されている拡張キットの取り付け手順をすべて完了してください。

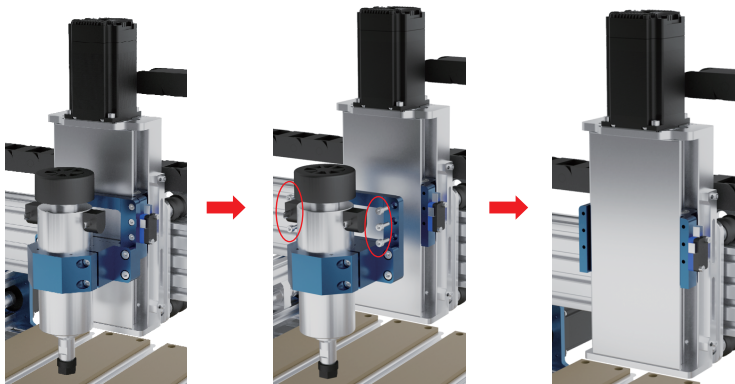


スキャンして探す
PROVerXL 4030V2
延長キットガイド

シートメタルアクセサリーの取り付け

STEP 1 Z軸スピンドル固定板金の取り外し

スピンドル固定プレートのネジを緩めて、Z軸スピンドル固定を取り外します。
注：スピンドルとステッピングモーターはパッケージに含まれていません。

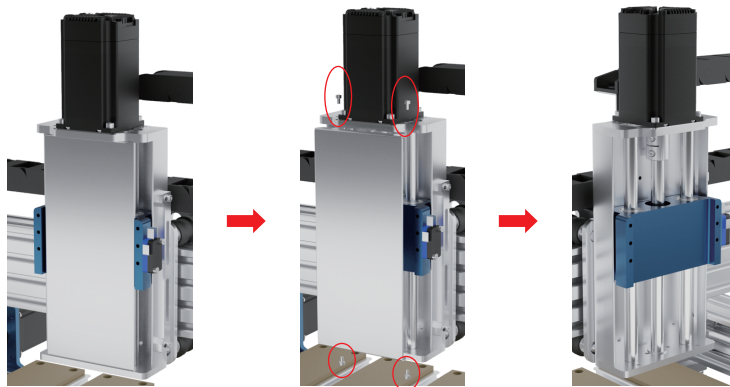


シートメタルアクセサリーの取り付け

STEP 2 Z軸ダストシールドの取り外し

ネジを外し、Z軸ダストシールドを取り外す。

注：ステッピングモーターはパッケージに含まれていません。

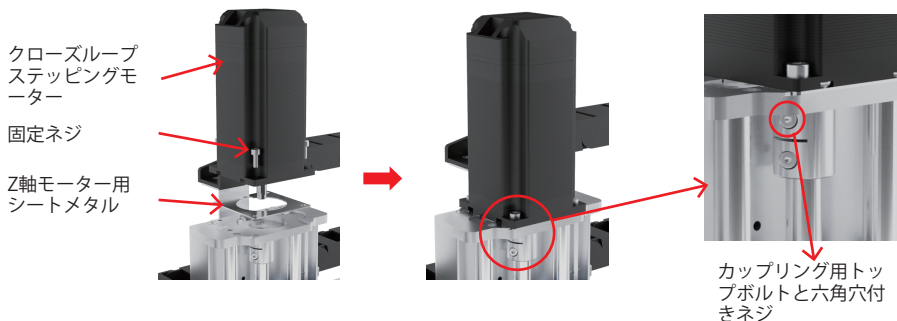


シートメタルアクセサリーの取り付け

STEP 3 Z軸モーターの取り付け

Z軸モーター用シートメタルをモーターの底に置き、取り外したZ軸モーター止めネジを使って閉ループステッピングモーターをロックし、カップリングモーター側ソケットヘッドキャップネジとトップワイヤーを締めます。

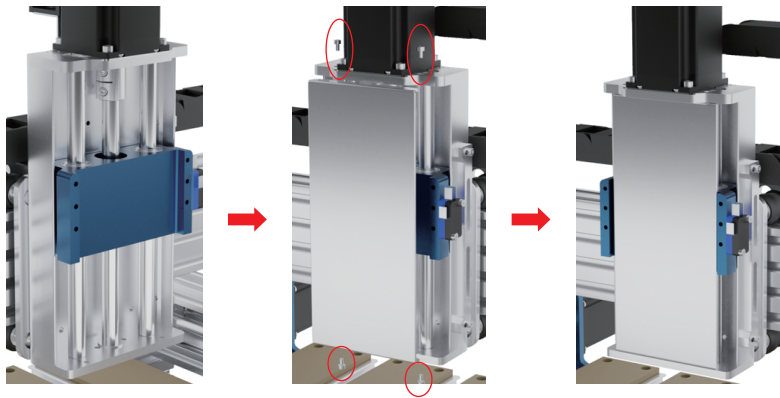
(ネジが滑りやすい場合は、ツールキットの新しいネジと交換してください)。



シートメタルアクセサリーの取り付け

STEP 4 Z軸ダストシールドの取り付け

取り外したネジを使ってZ軸ダストシールドを取り付けます。

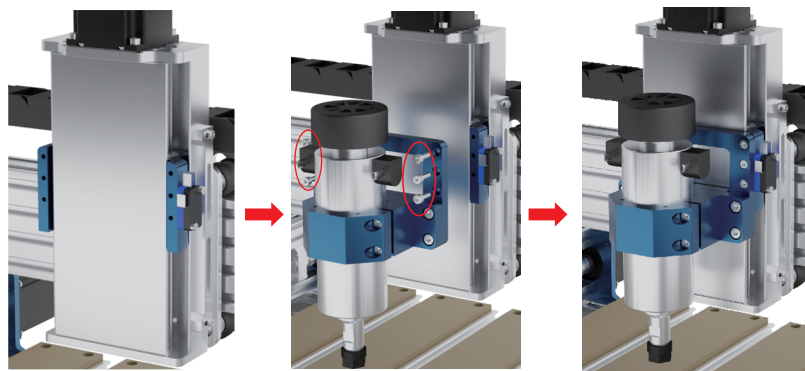


シートメタルアクセサリーの取り付け

STEP 5 Z軸スピンドルの取り付け 板金固定

取り外したネジを使ってZ軸スピンドル固定板金を取り付けます。

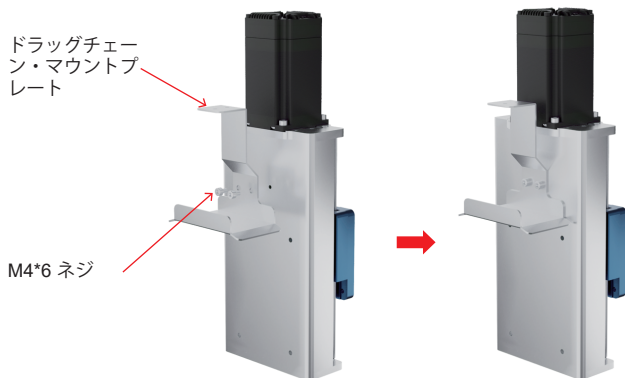
注：スピンドルはパッケージに含まれていません。



シートメタルアクセサリーの取り付け

STEP 6 ドラッグチェーン取り付けプレートの取り付け

図のように、(2) M4x6ソケットヘッド・キャップ・スクリューを使用してドラッグ・チェーン固定プレートを取り付けます。





Genmitsu

Desktop CNC & Laser

✉ Email: support@sainsmart.com

📘 Facebook messenger: <https://m.me/SainSmart>

Help and support is also available from our Facebook Group

2330 Paseo Del Prado, C303, Las Vegas, NV 89102



Facebook Group