

# Genmitsu

INSTALLATION GUIDE  
INSTALLATIONSANLEITUNG  
インストールガイド

English	01 - 10
Deutsch	11 - 20
日本語	21 - 30

**Genmitsu WiFi Version Mainboard for 4040-PRO/4040-PRO MAX**  
**Genmitsu WiFi Version Hauptplatine für 4040-PRO/4040-PRO MAX**  
Genmitsu 4040-PRO/4040-PRO MAX用WiFiバージョン・メインボード

V1.0 May 2024



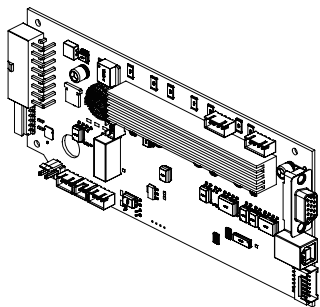
# Contents

---

Unbox	01
Assemble	02
Auspacken	11
Zusammenstellen	12
アンボックス	21
組み立て	22



# Unbox



Mainboard for  
4040-PRO/4040-PRO  
MAX, WiFi Version



USB A-to-B Cable



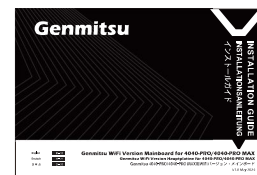
(4) M3x6mm Flat Head  
Phillips Screw



(4) M3x6mm Round  
Head Phillips Screw



(4) Gasket

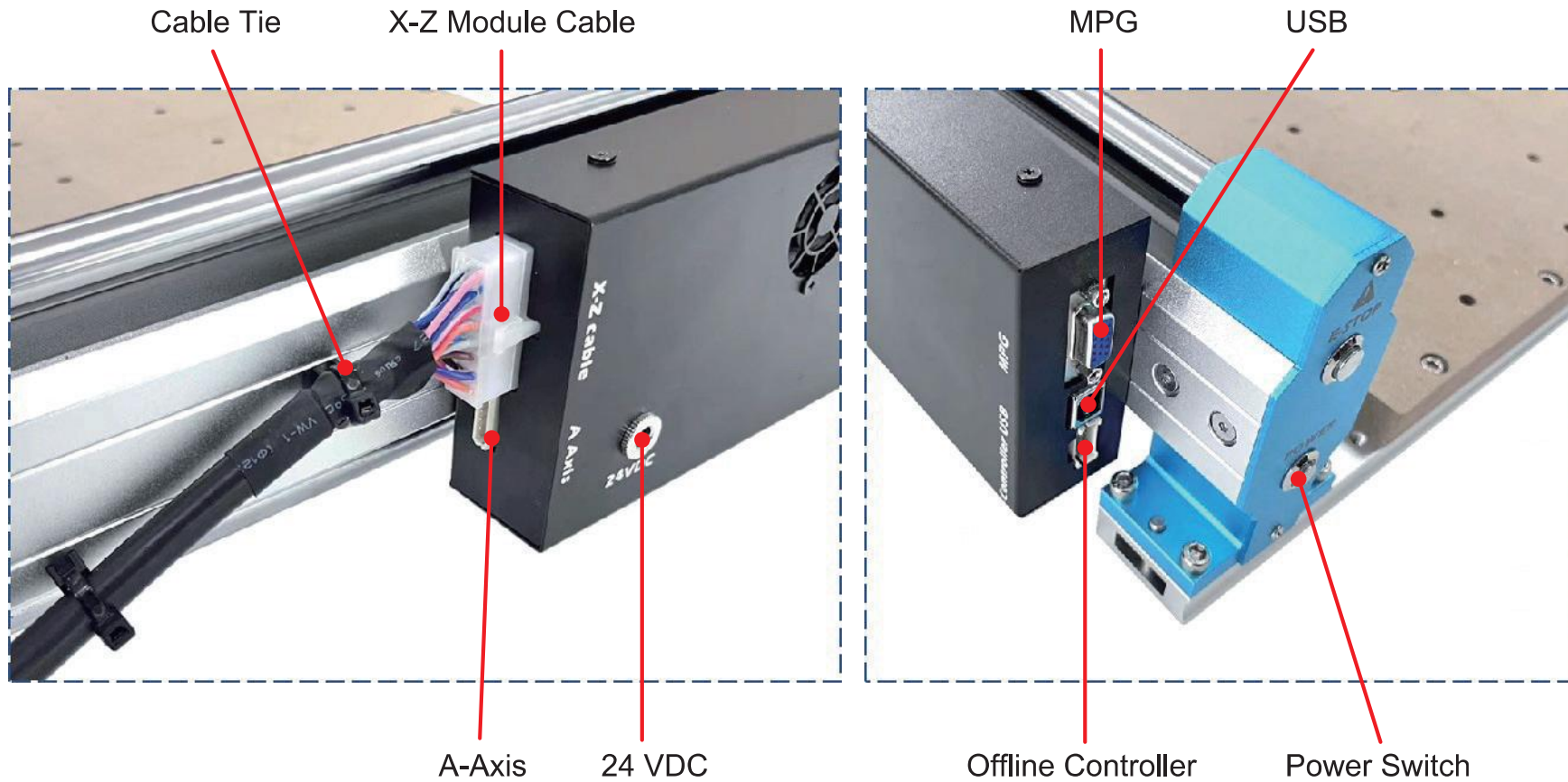


User Manual



# Assemble

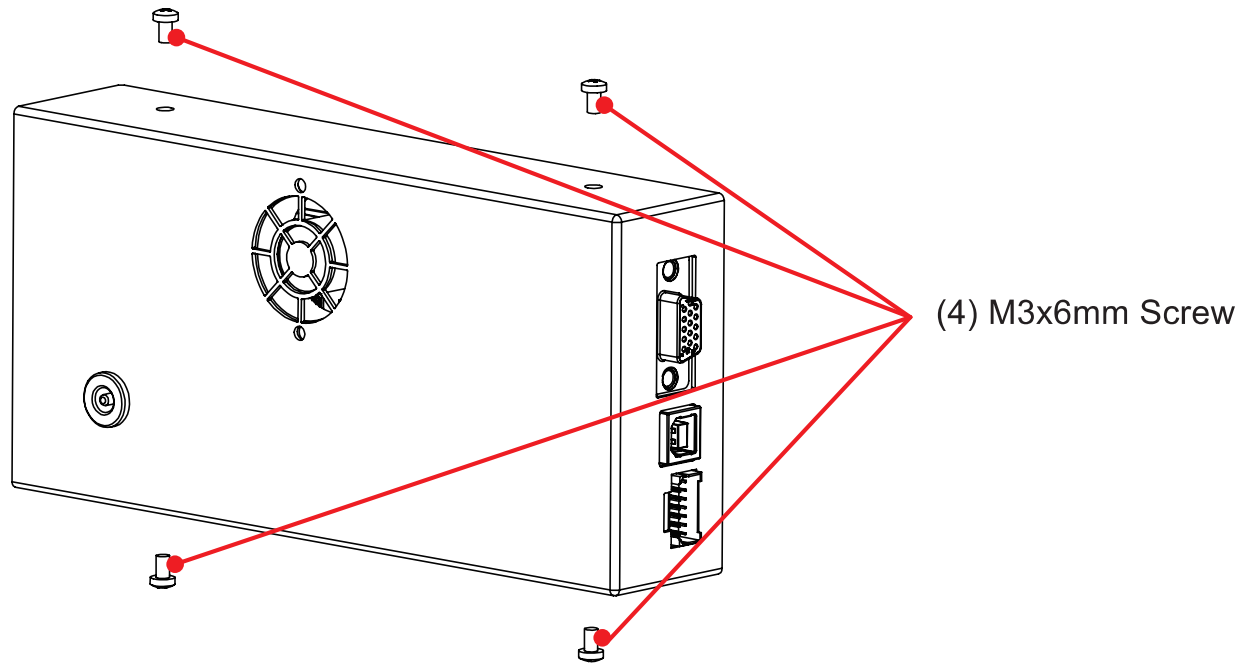
**STEP 1: Turn off the power of the 4040-PRO and unplug all external cables from the control box.**





# Assemble

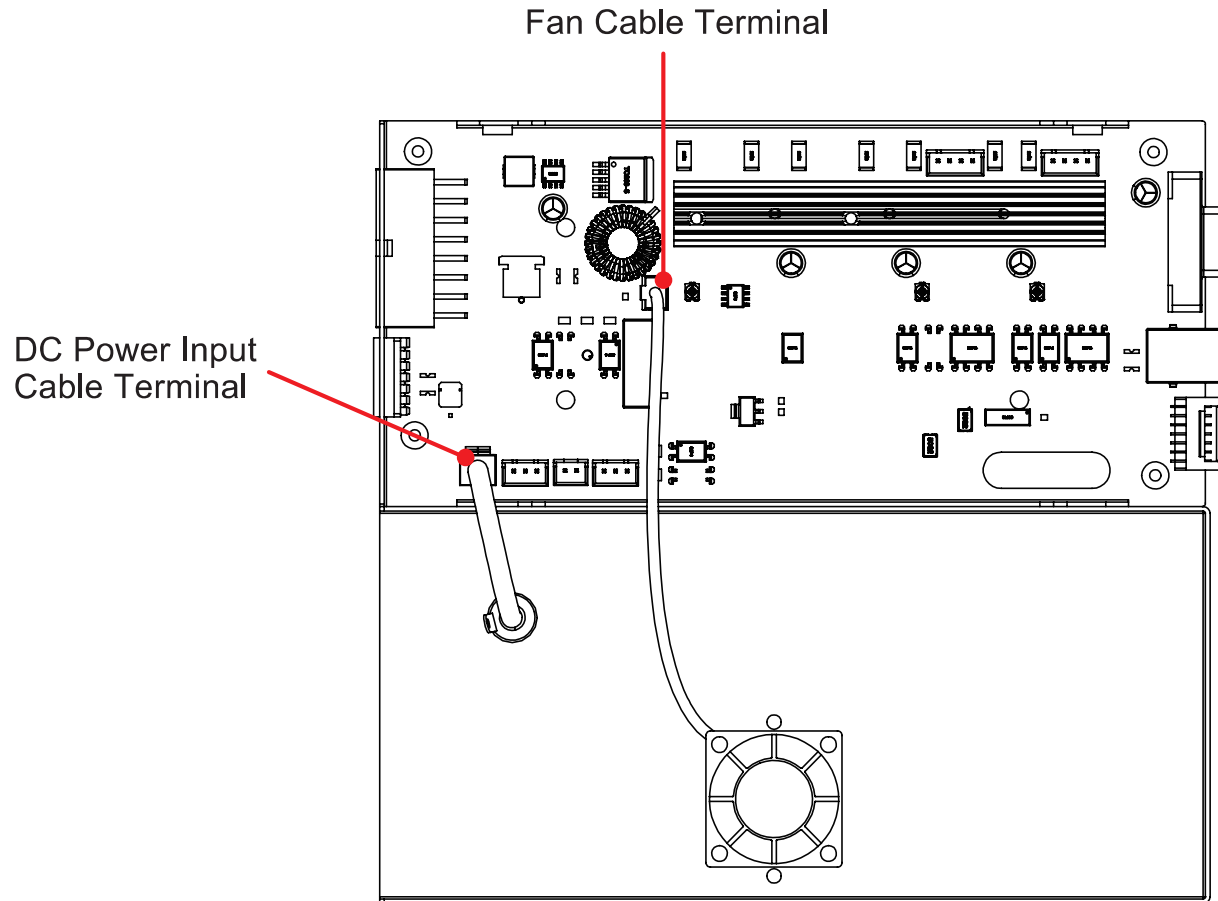
**STEP 2: Unscrew the (4) screws from the control box.**





# Assemble

**STEP 3: Remove the case carefully, then unplug the DC power input cable terminal and fan cable terminal.**

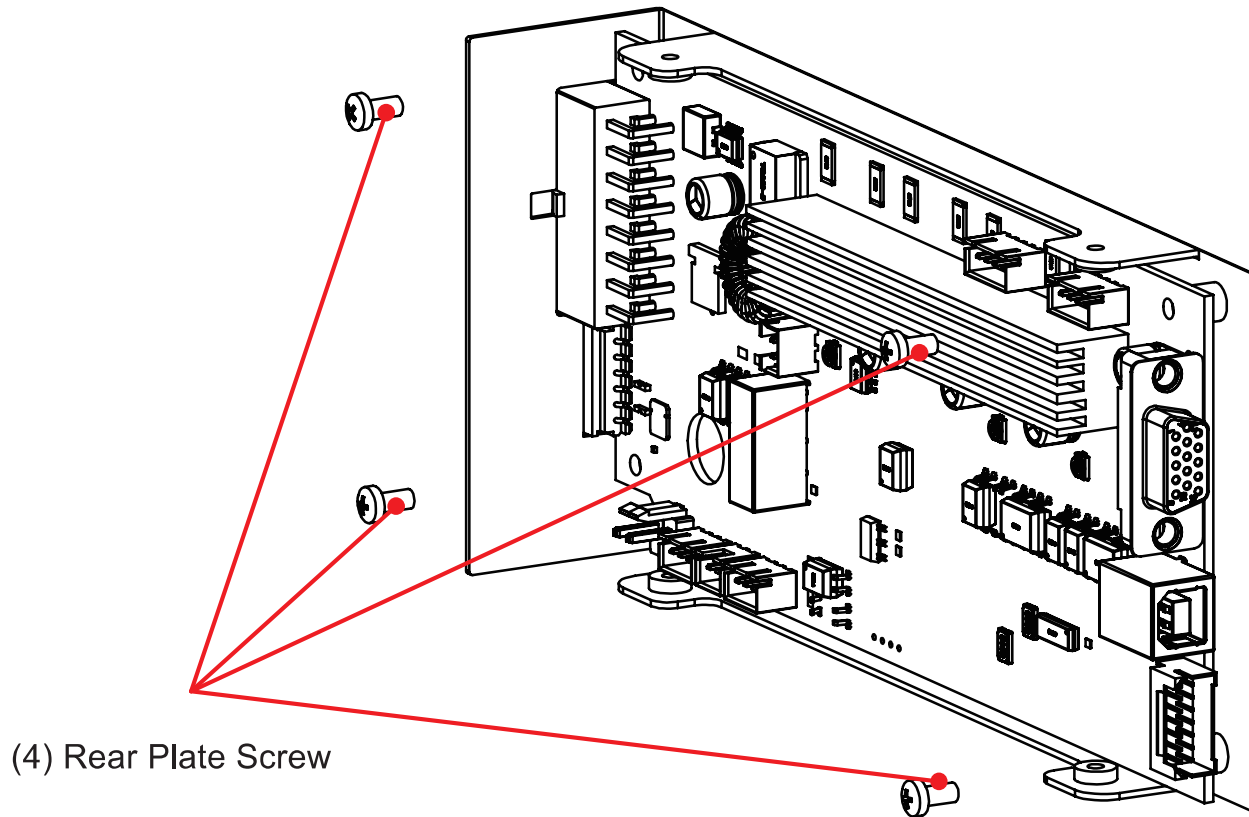




# Assemble

**STEP 4: Unplug all cables and unscrew the (4) rear plate screws from the original mainboard. Then remove the original mainboard.**

*(If the screws are too tight to loosen, use a heat gun to blow on the screws for 20-30 seconds, and then try to loosen the screws.)*



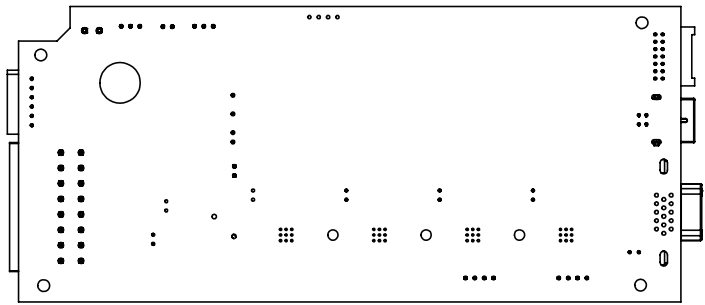
(4) Rear Plate Screw



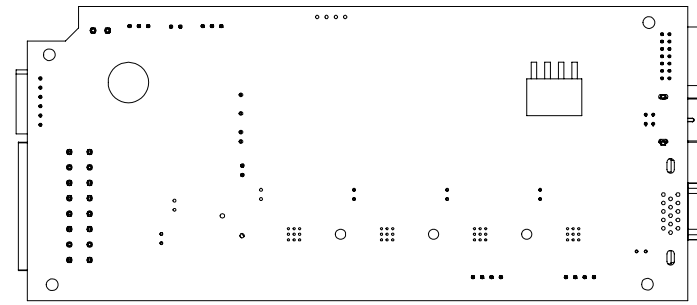
# Assemble

**STEP 5: Take out the Wi-Fi mainboard and connect the Wi-Fi module.**

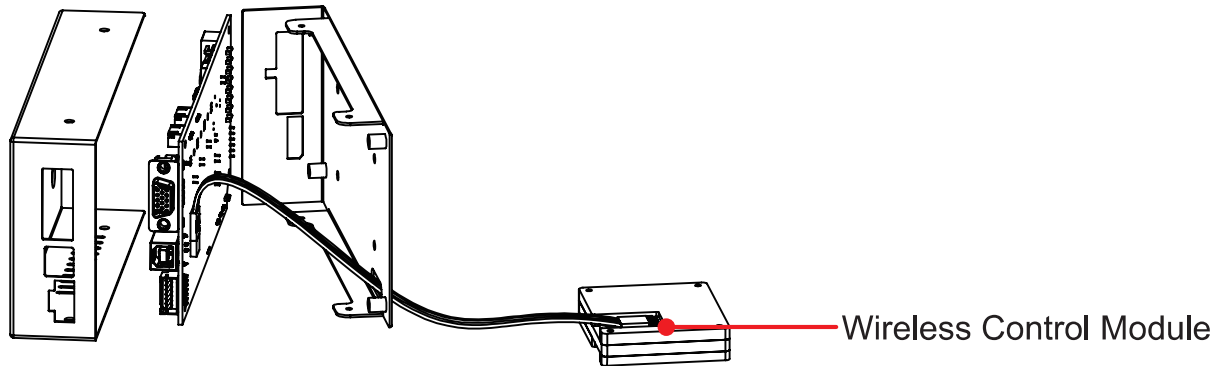
(Please refer to the corresponding part of the Wi-Fi module manual for detailed instructions.)



Original Mainboard



Wi-Fi Mainboard



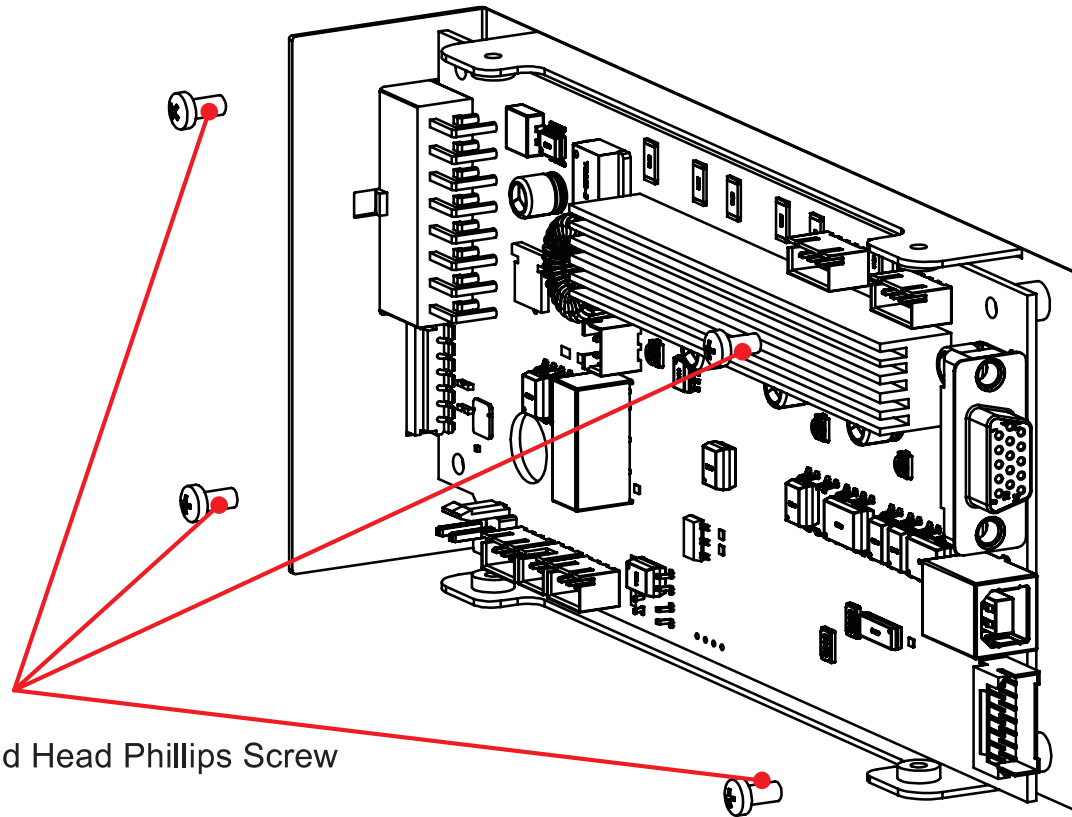




# Assemble

**STEP 6: Use (4) M3x6mm round head Phillips screws to install the Wi-Fi mainboard to the rear panel of the control box.**

*(Be careful not to press the Wi-Fi cable behind the mainboard.)*

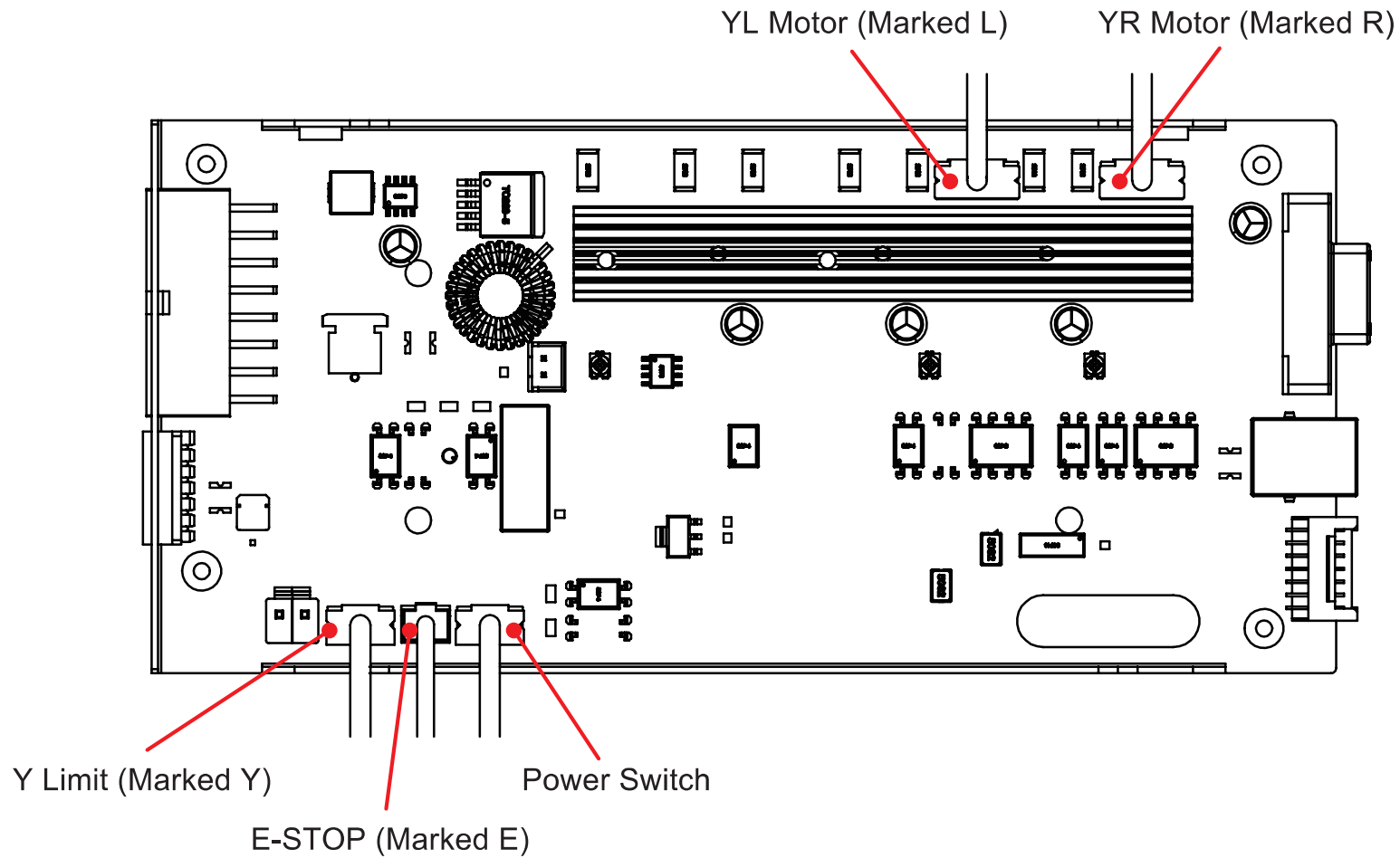


(4) M3x6mm Rond Head Phillips Screw



# Assemble

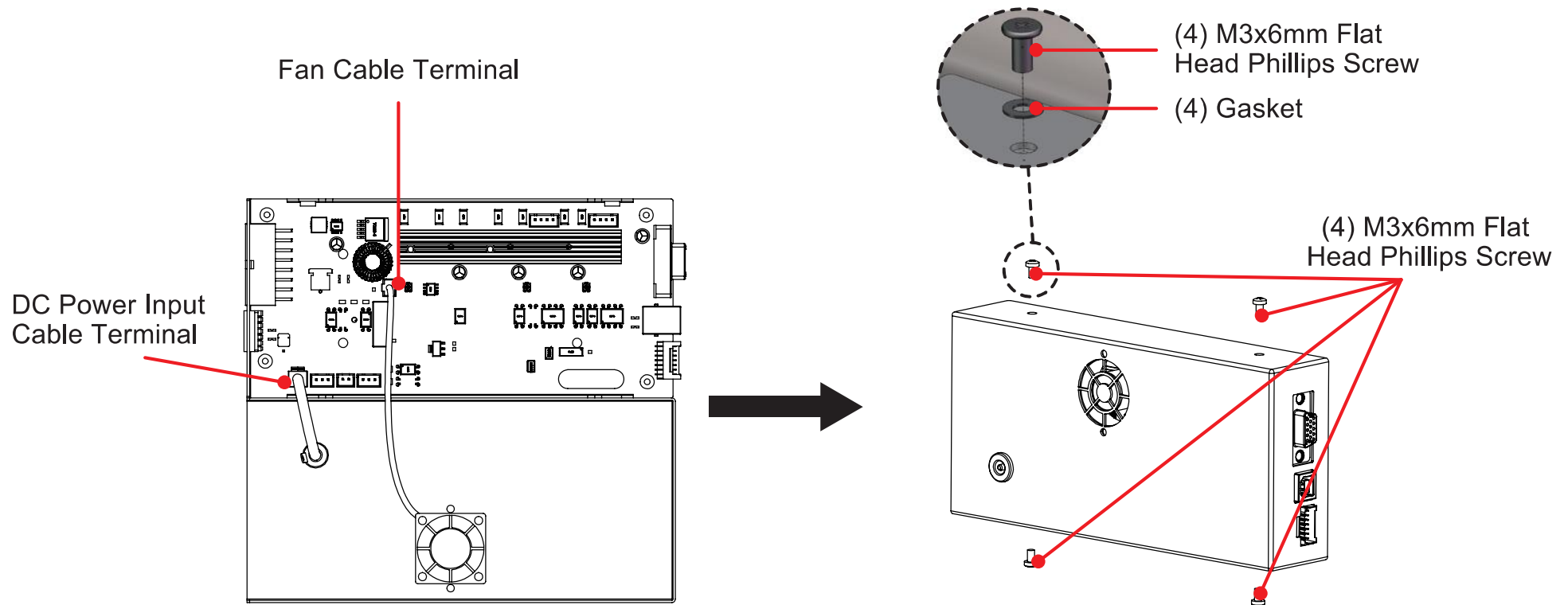
**STEP 7: Plug the previously unplugged cable back into its original port.**





# Assemble

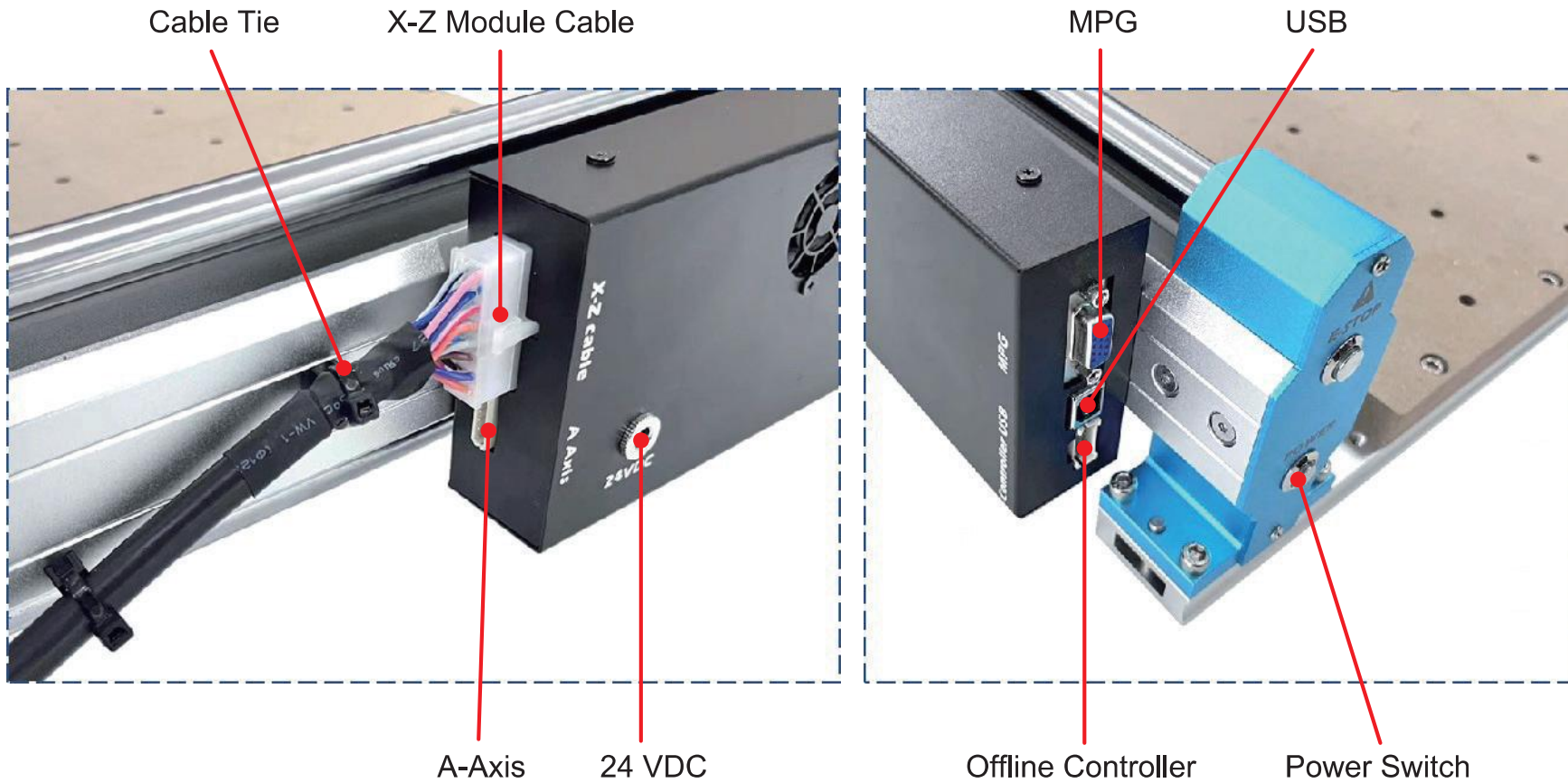
**STEP 8: Plug the DC power input cable and fan cable back into its original port. Use (4) M3x6mm flat head Phillips screws to install the case. Note that the screw needs to go through the gasket first, and do not tighten it until all (4) screws have been screwed into the screw holes on the case.**





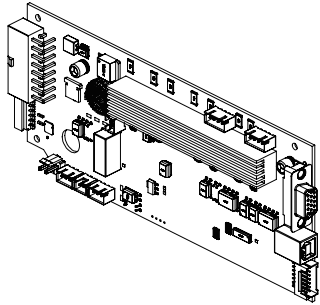
# Assemble

**STEP 9: Plug all external cables back into the control box. Then turn on the 4040 PRO power switch to make it work.**





# Auspacken



Hauptplatine für  
4040-PRO/4040-PRO  
MAX, WiFi-Version



USB A-zu-B-Kabel



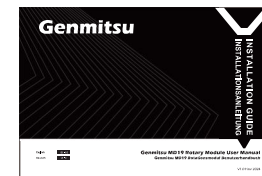
(4) M3x6mm  
Flachkopf-Phillips-Schraube



(4) M3x6mm  
Rundkopf-Phillips-Schraube



(4) Dichtung

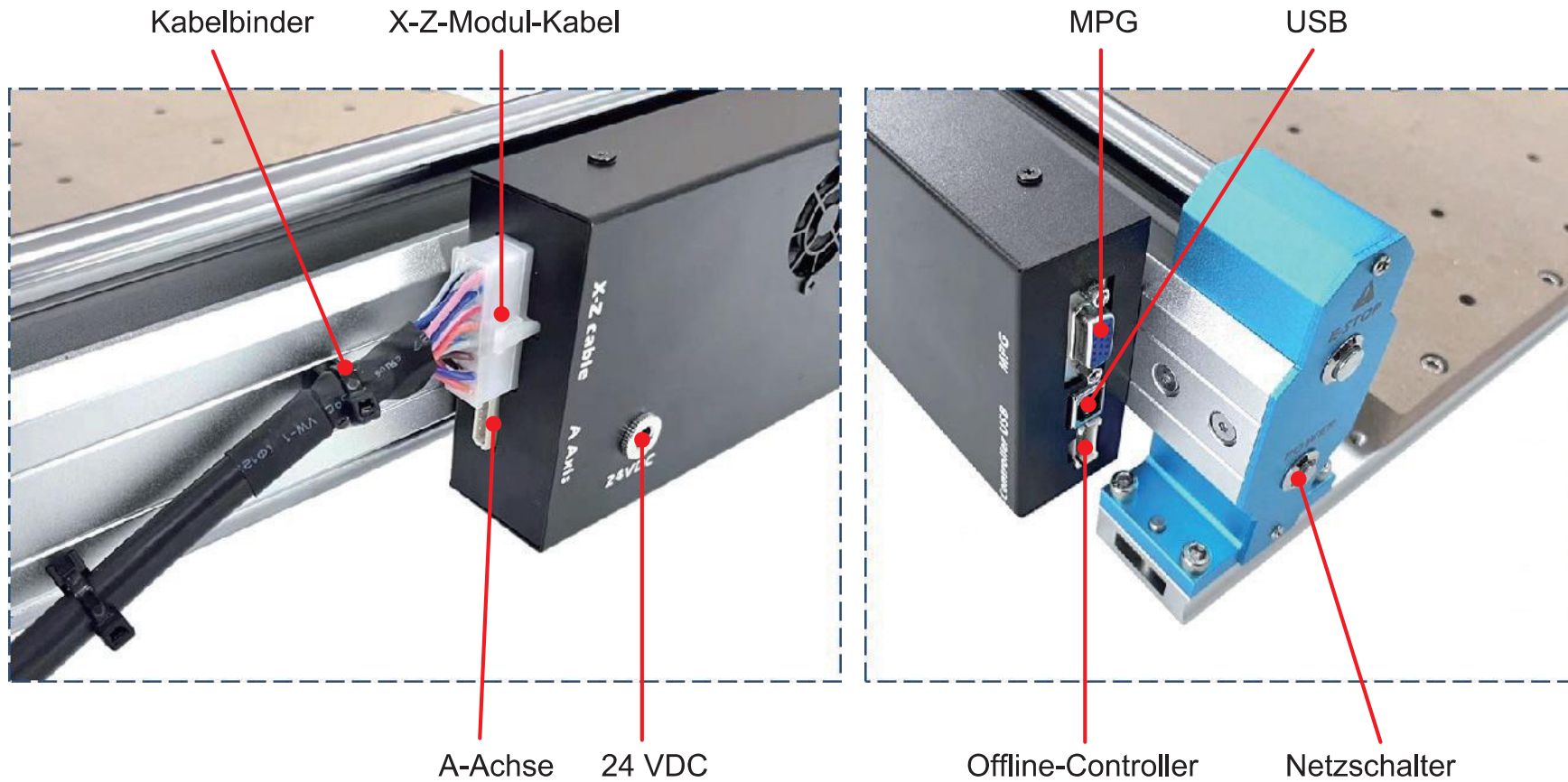


Benutzerhandbuch



# Zusammenstellen

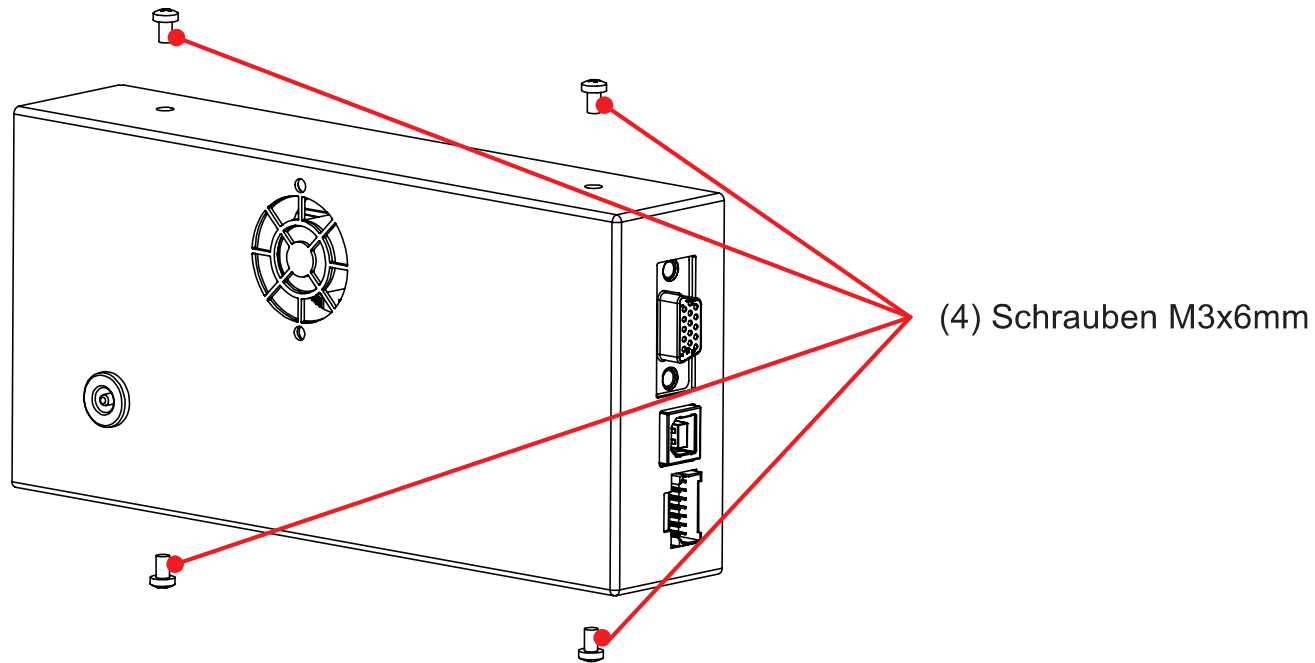
**STEP 1: Turn off the power of the 4040-PRO and unplug all external cables from the control box.**





# Zusammenstellen

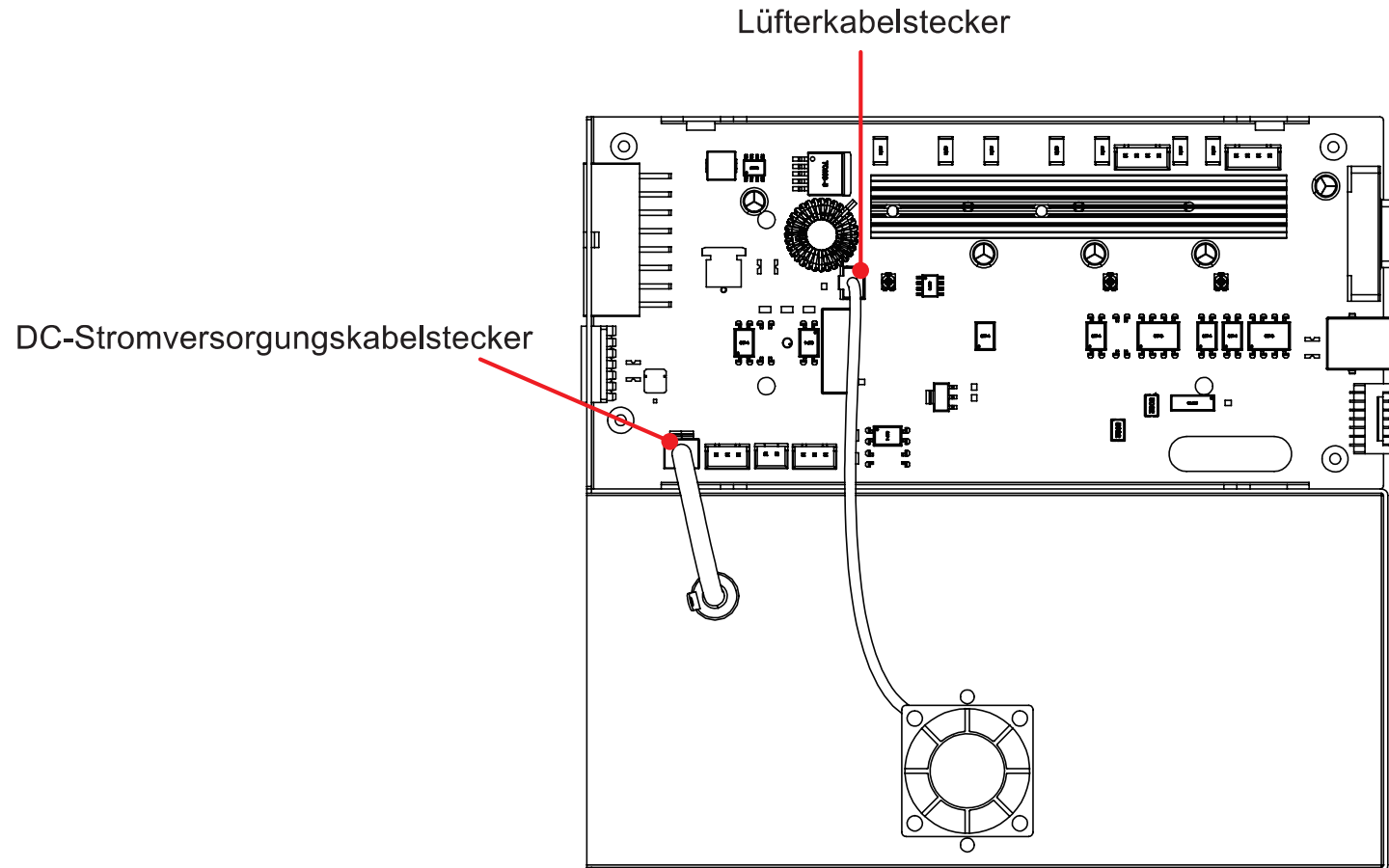
Schrauben Sie die (4) Schrauben von der Steuerbox ab.





# Zusammenstellen

**SCHRITT 3:** Entfernen Sie vorsichtig das Gehäuse und ziehen Sie anschließend den Stecker des DC-Stromversorgungskabels und des Lüfterkabelsteckers ab.



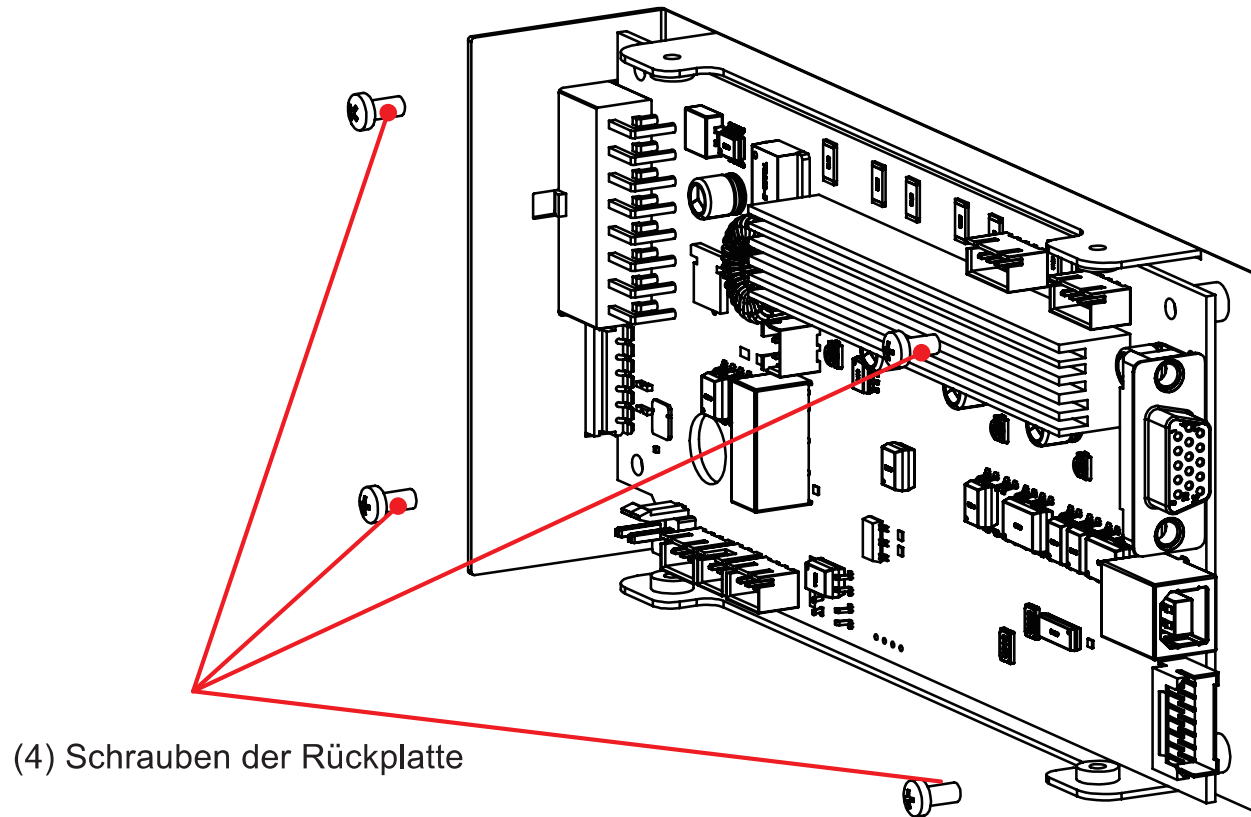




# Zusammenstellen

**SCHRITT 4:** Ziehen Sie alle Kabel ab und schrauben Sie die (4) Schrauben der Rückplatte des Original-Mainboards ab. Entfernen Sie dann das Original-Mainboard.

*(Wenn die Schrauben zu fest sitzen, verwenden Sie eine Heißluftpistole, um die Schrauben 20-30 Sekunden lang zu erwärmen. Versuchen Sie anschließend erneut, die Schrauben zu lösen.)*



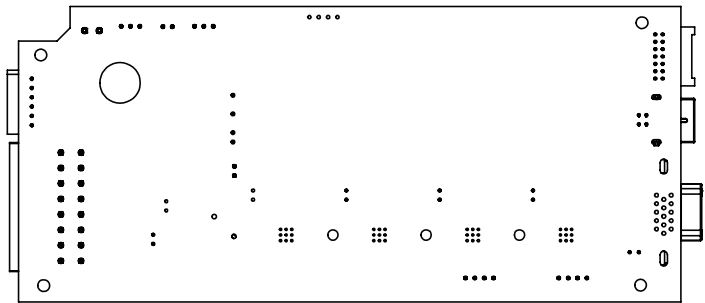
(4) Schrauben der Rückplatte



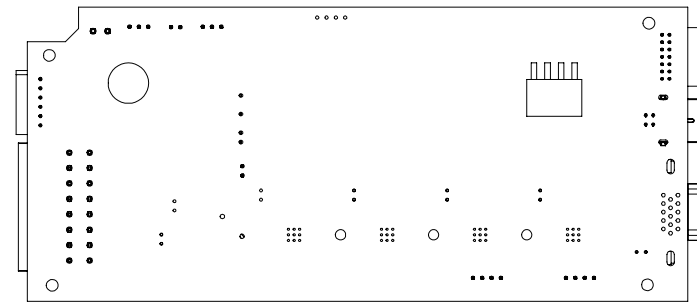
# Zusammenstellen

**SCHRITT 5: Nehmen Sie das Wi-Fi-Mainboard heraus und verbinden Sie das Wi-Fi-Modul.**

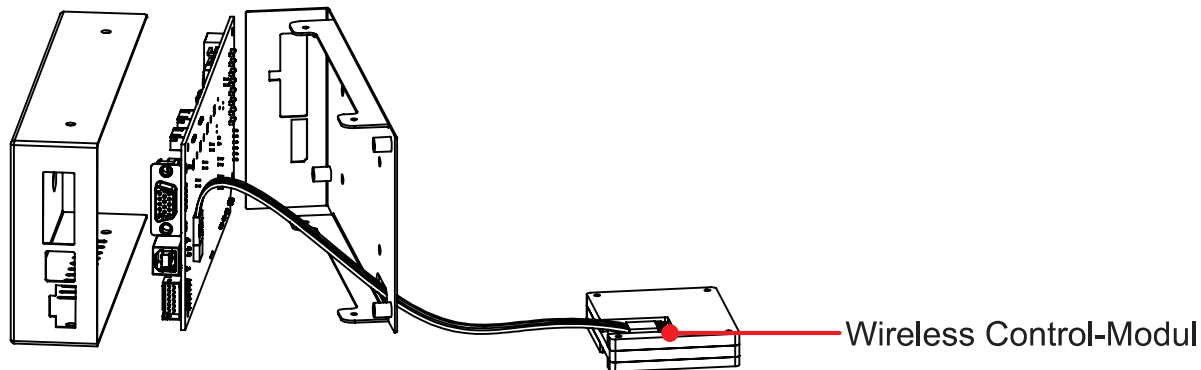
(Bitte beachten Sie die entsprechende Stelle im Handbuch des Wi-Fi-Moduls für detaillierte Anweisungen.)



Original Mainboard



Wi-Fi Mainboard

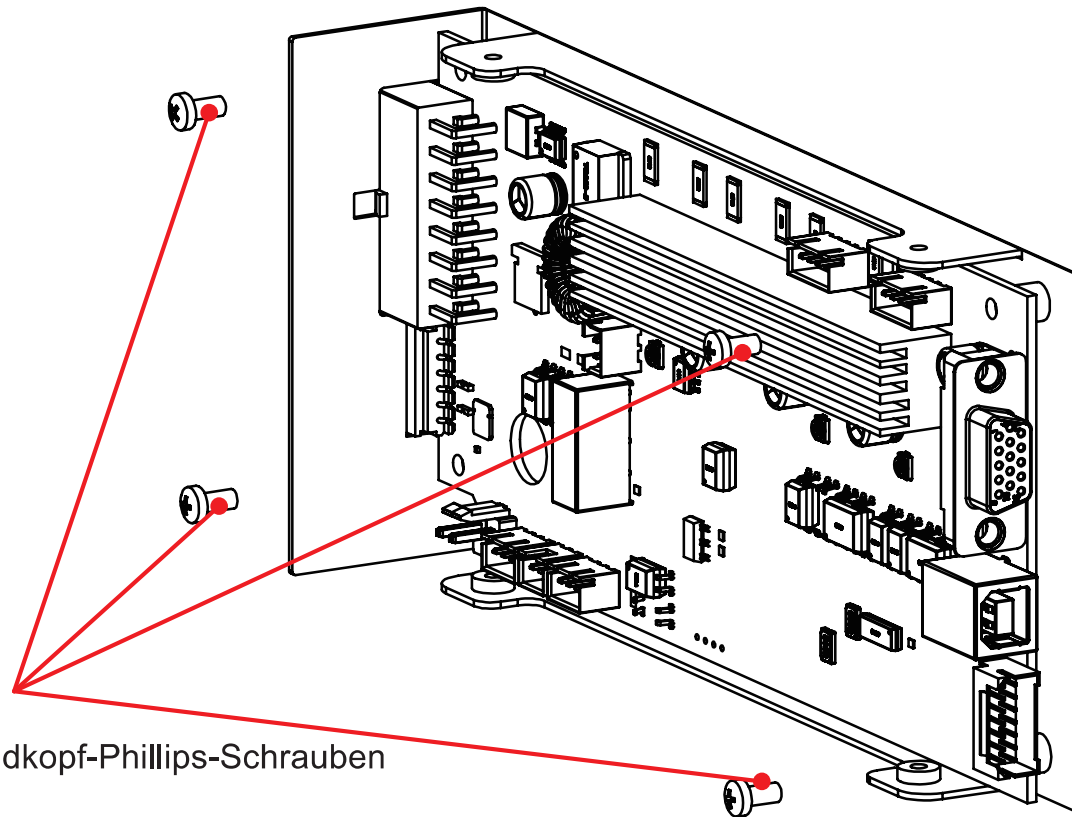




## Zusammenstellen

**SCHRITT 6:** Verwenden Sie (4) M3x6mm Rundkopf-Phillips-Schrauben, um das Wi-Fi-Mainboard an der Rückwand der Steuerbox zu befestigen.

*(Achten Sie darauf, das Wi-Fi-Kabel hinter dem Mainboard nicht zu beschädigen.)*

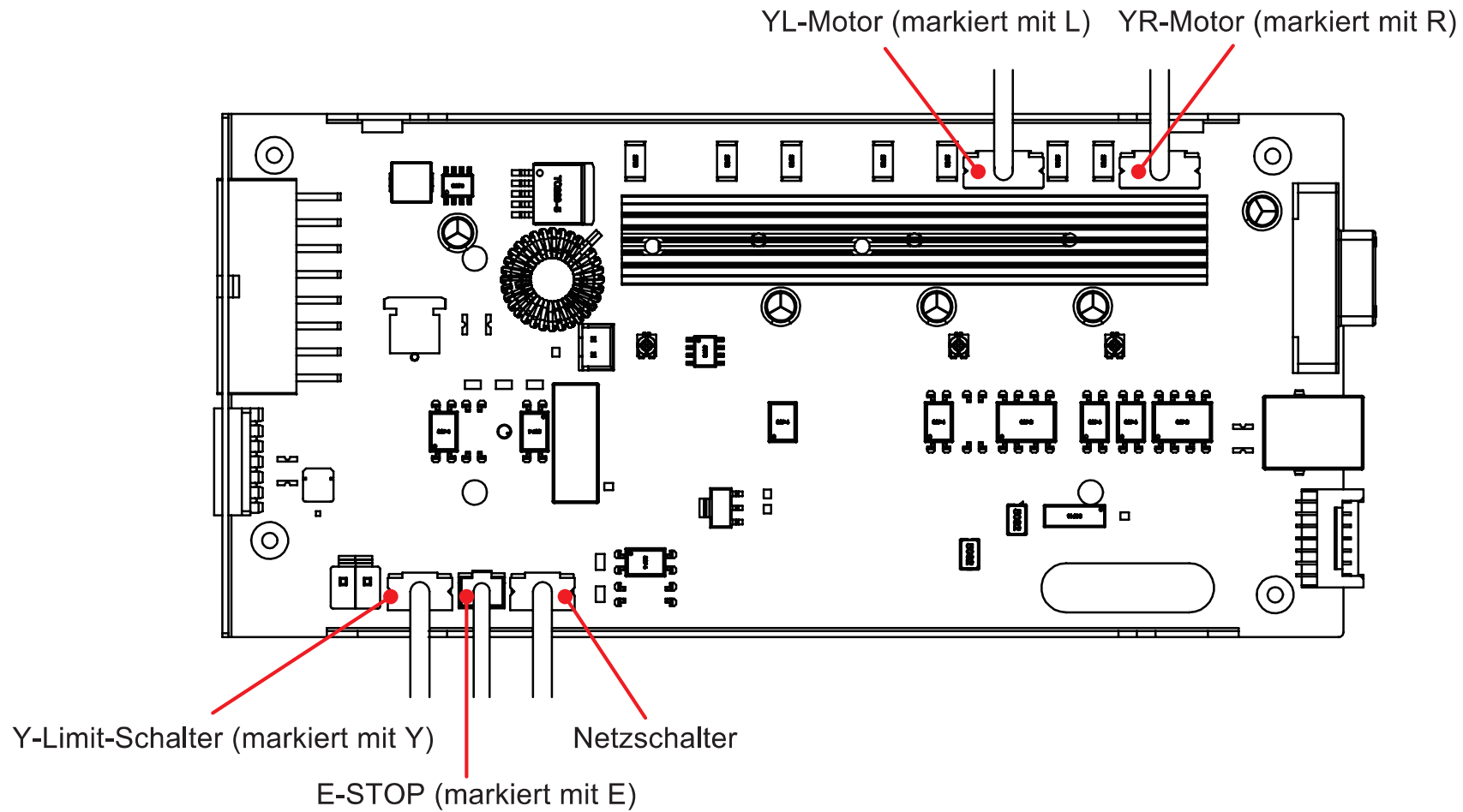


(4) M3x6mm Rundkopf-Phillips-Schrauben



# Zusammenstellen

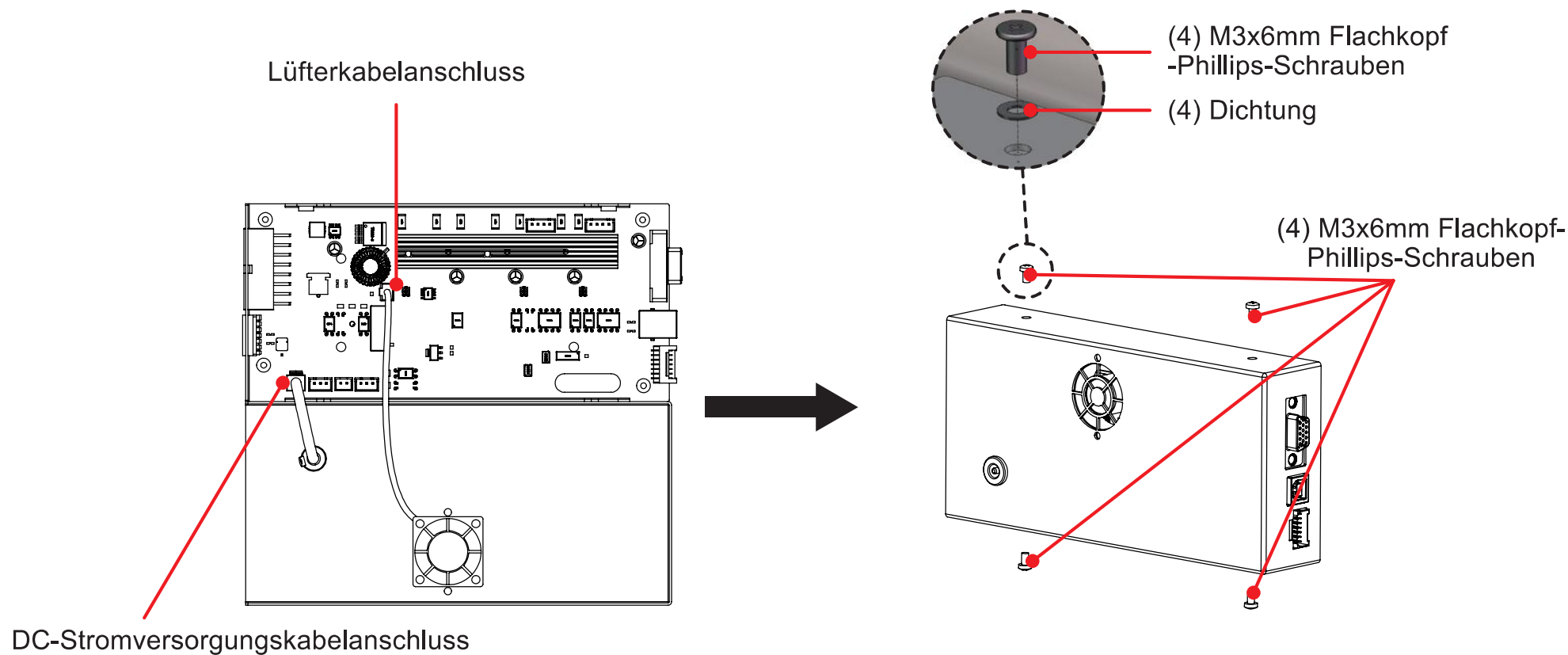
**SCHRITT 7: Stecken Sie das zuvor abgezogene Kabel wieder in den ursprünglichen Anschluss.**





# Zusammenstellen

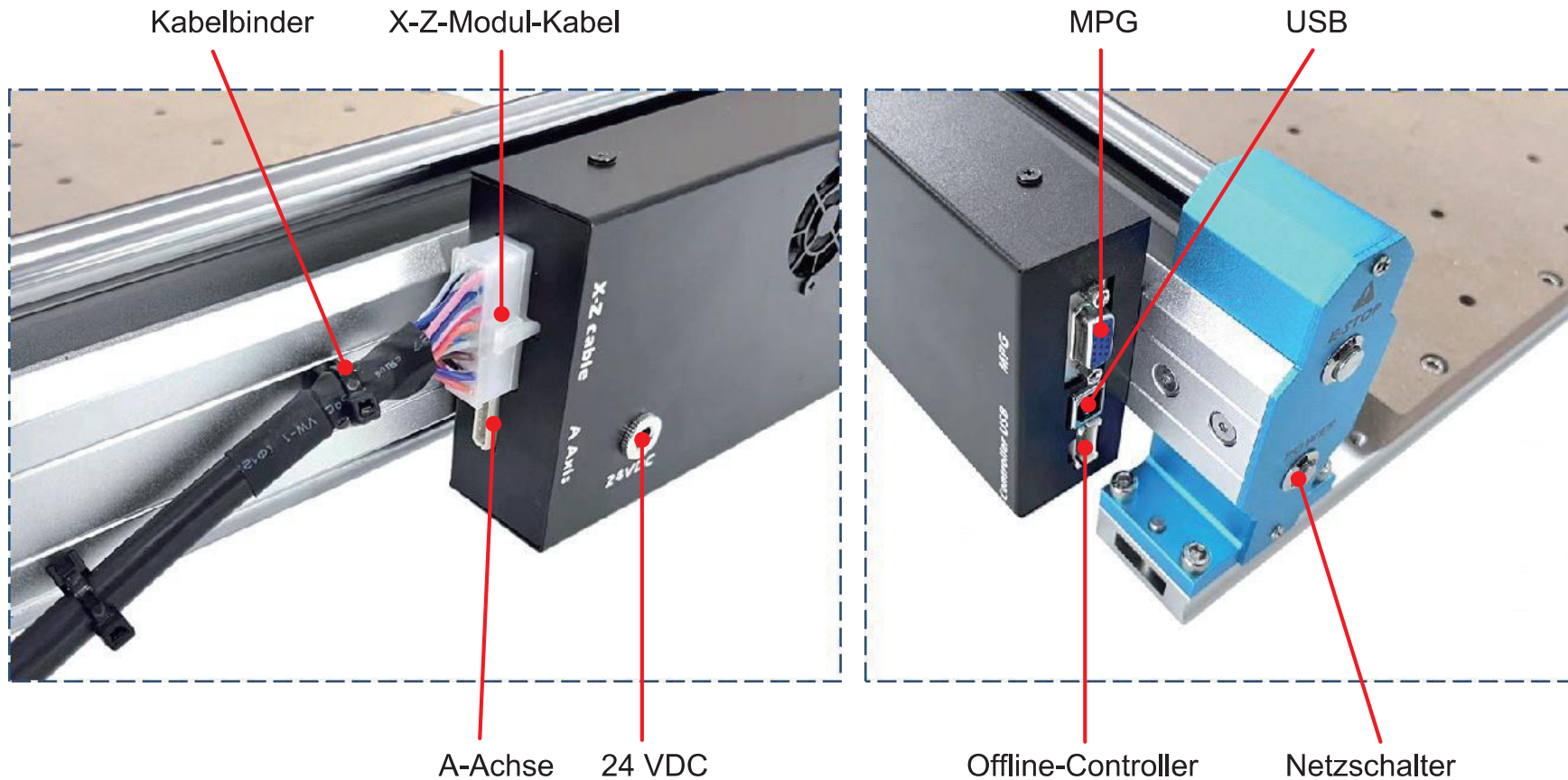
**SCHRITT 8: Stecken Sie das DC-Stromversorgungskabel und das Lüfterkabel wieder in den ursprünglichen Anschluss. Verwenden Sie (4) M3x6mm Flachkopf-Phillips-Schrauben, um das Gehäuse zu befestigen. Beachten Sie, dass die Schraube zuerst durch die Dichtung geführt werden muss, und ziehen Sie sie erst fest, wenn alle (4) Schrauben in die Gewindebohrungen des Gehäuses geschraubt wurden.**





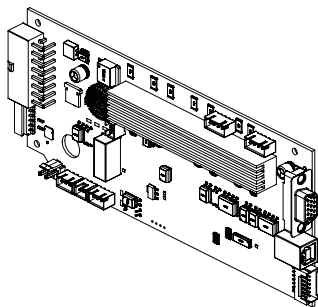
# Zusammenstellen

**SCHRITT 9: Stecken Sie alle externen Kabel wieder in die Steuerbox ein. Schalten Sie dann den Netzschalter des 4040-PRO ein, um ihn in Betrieb zu nehmen.**





# アンボックス



4040-PRO/4040-PRO  
MAX用メインボード、  
WiFiバージョン



USB A-Bケーブル



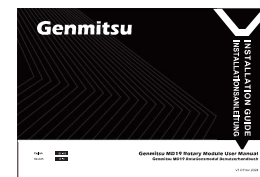
(4) M3x6mm  
平頭プラスネジ



(4) M3x6mm  
丸頭プラスネジ



(4) ガスケット

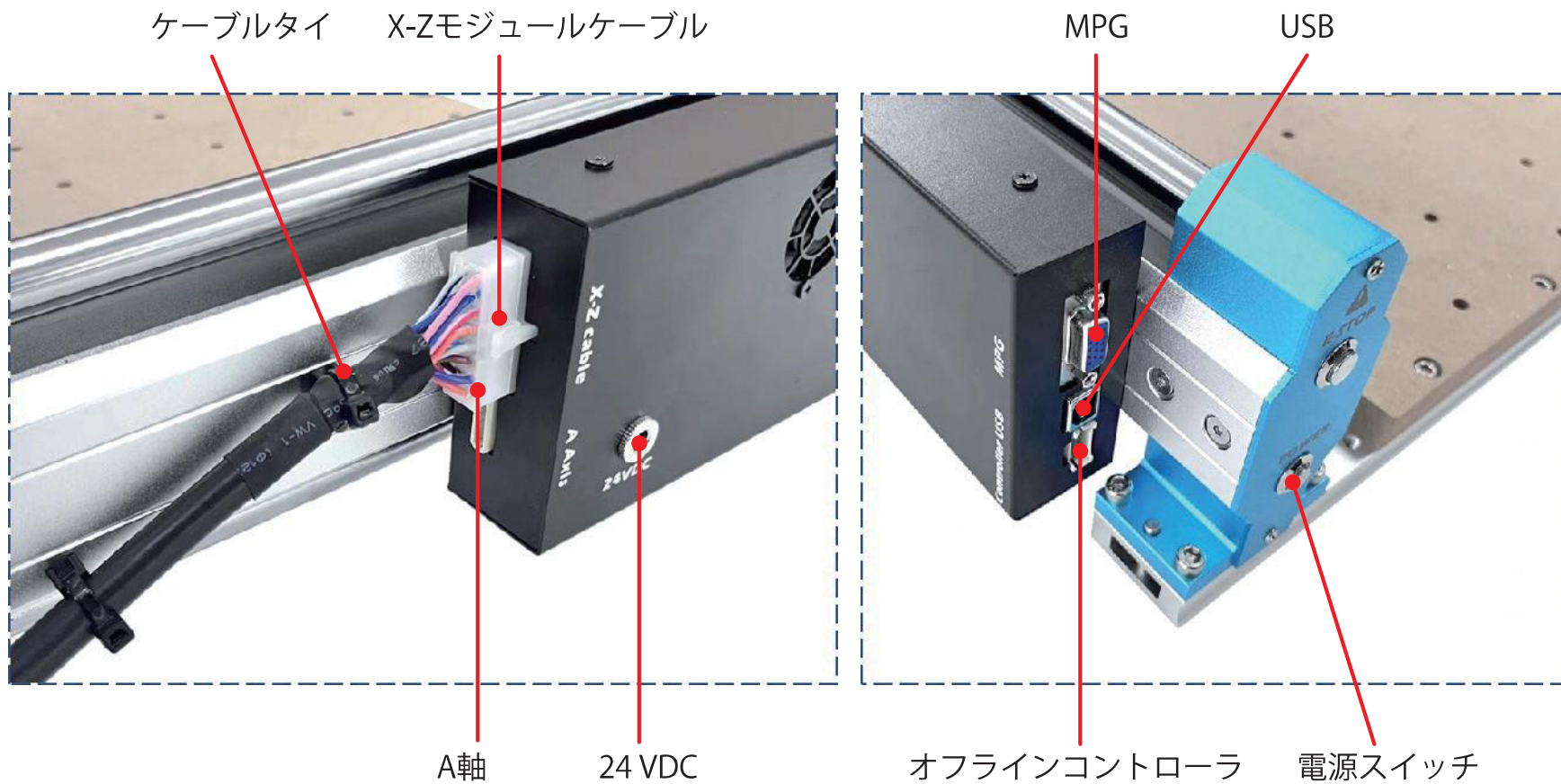


ユーザーマニュアル



# 組み立て

ステップ 1: 4040-PRO の電源を切り、コントロールボックスからすべての外部ケーブルを抜きます。

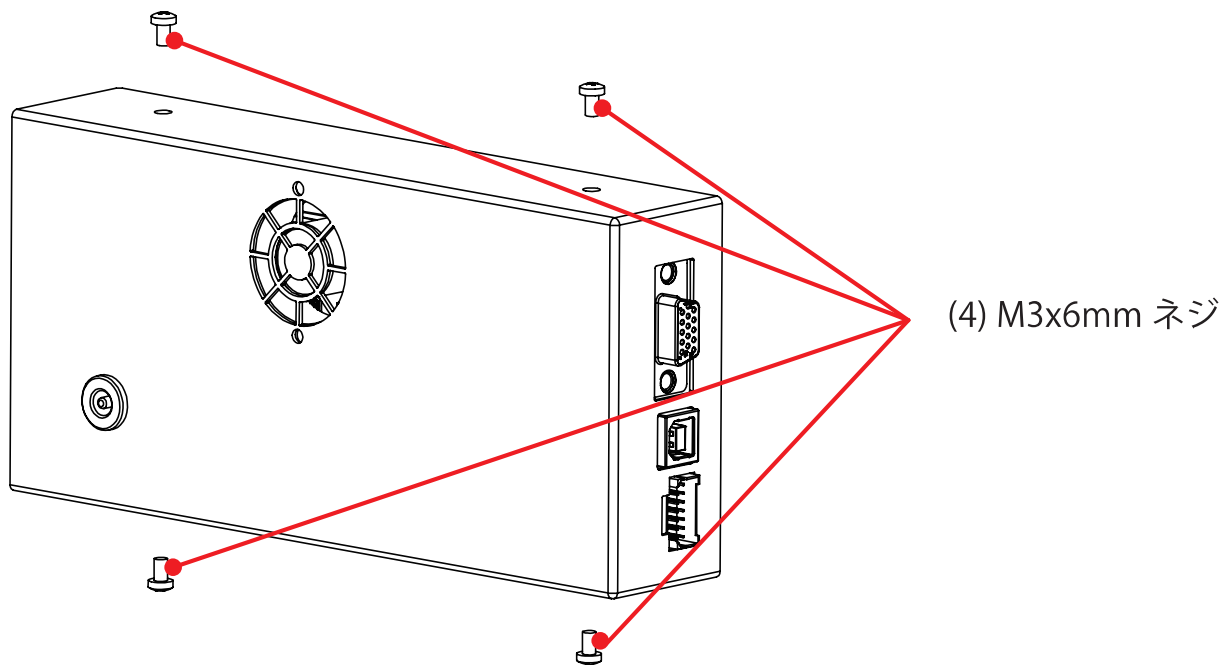






## 組み立て

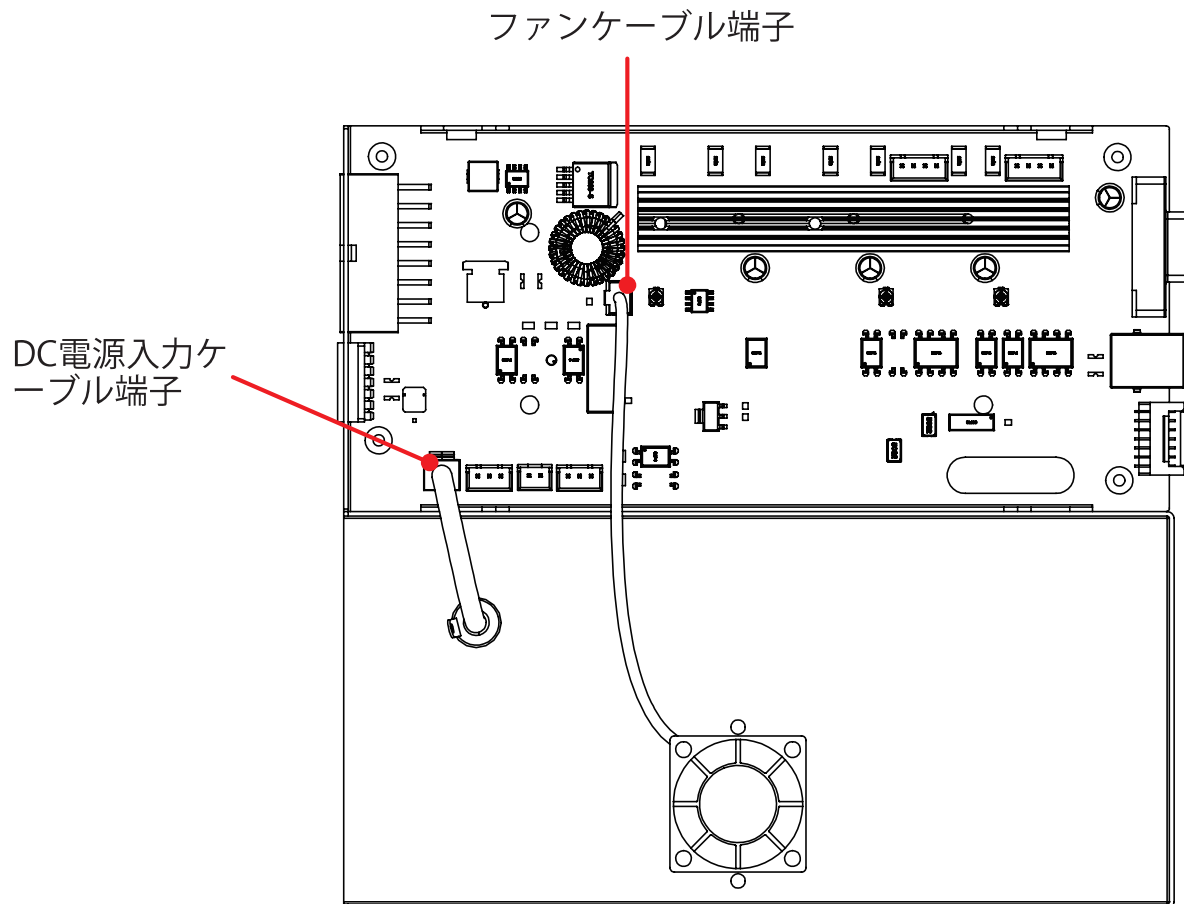
ステップ2：コントロールボックスからネジ（4本）を外します。





## 組み立て

ステップ3：ケースを慎重に取り外し、DC電源入力ケーブル端子とファンケーブル端子を抜く。

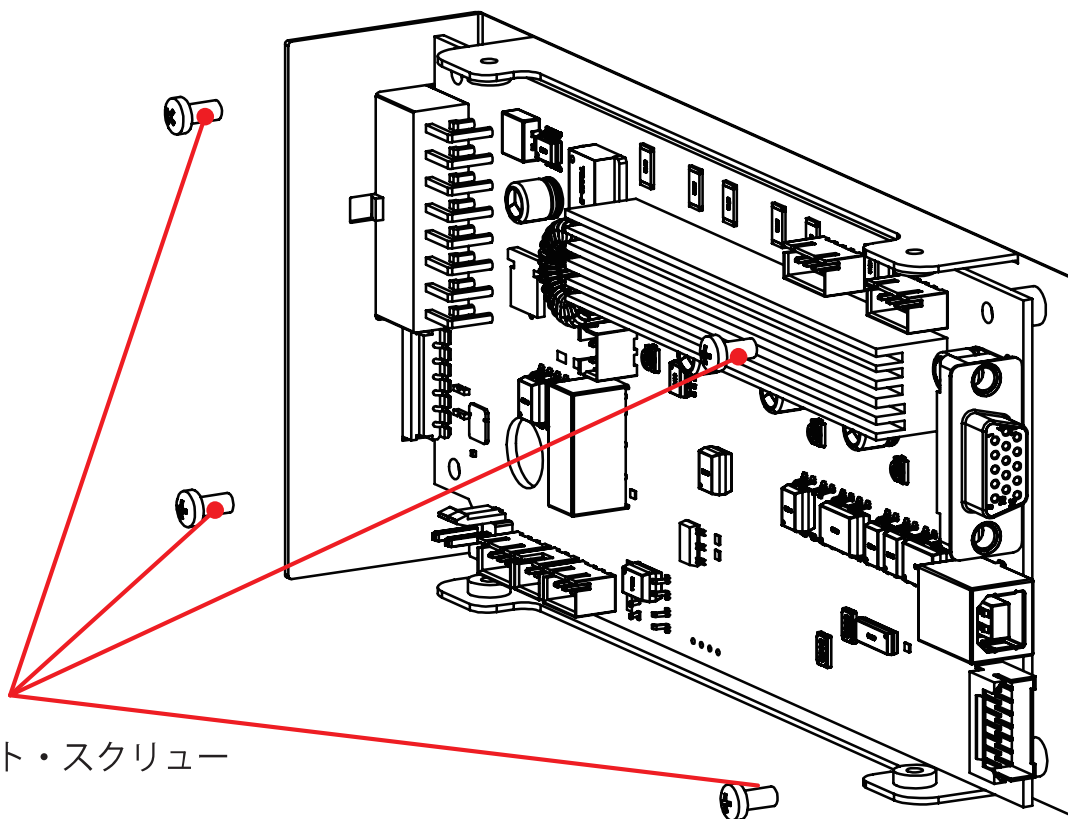




## 組み立て

ステップ4：すべてのケーブルを抜き、元のメインボードからリアプレートのネジ（4本）を外します。その後、元のメインボードを取り外します。

(ネジが固くて緩められない場合は、ヒートガンで20～30秒間ネジに風を当て、ネジを緩めてみてください)

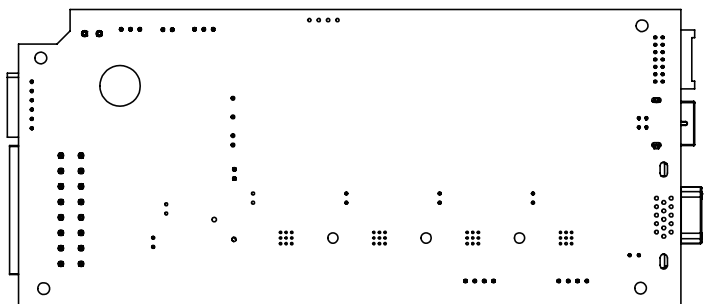


(4) リア・プレート・スクリュー

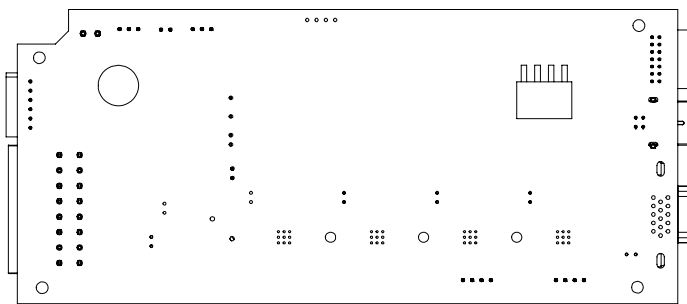


## 組み立て

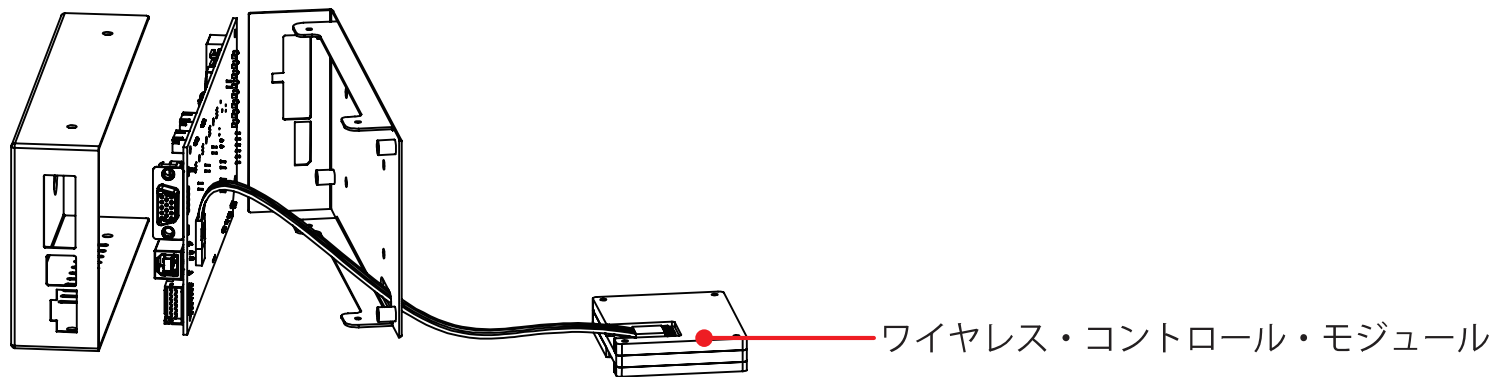
ステップ5：Wi-Fiメインボードを取り出し、Wi-Fiモジュールを接続します。  
(詳しい説明はWi-Fiモジュールのマニュアルの該当部分を参照してください)。



オリジナルメインボード



Wi-Fiメインボード

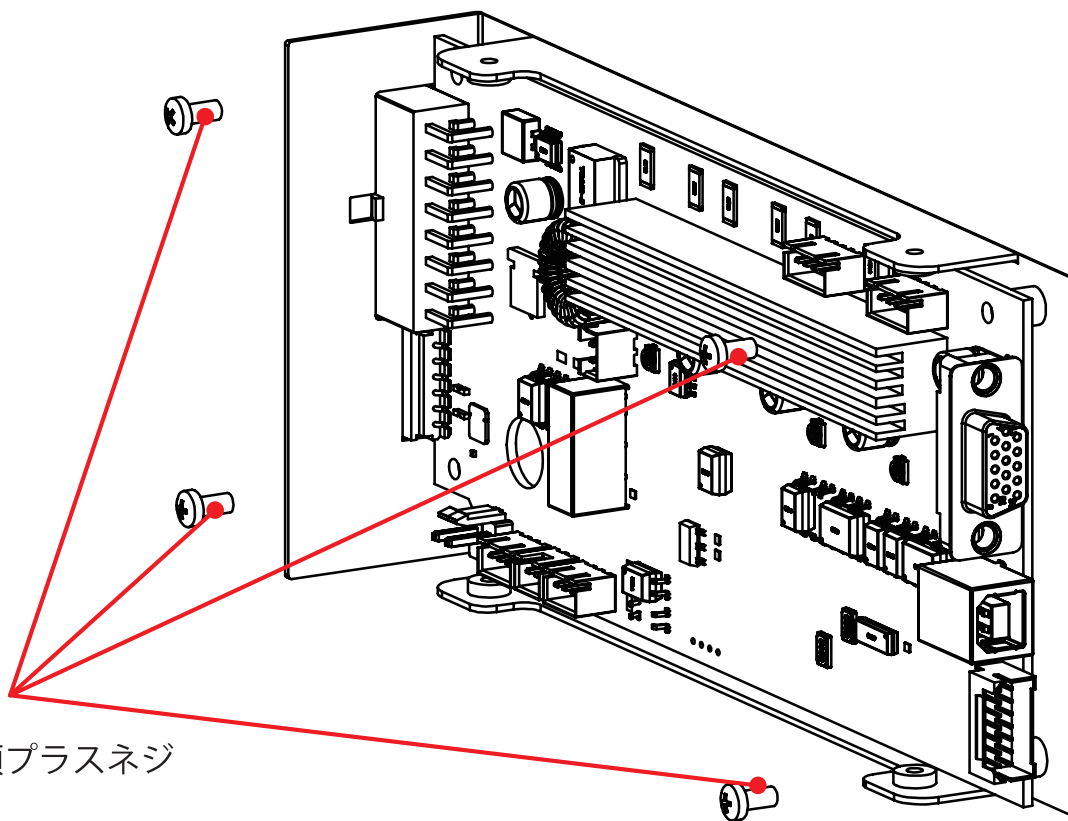




## 組み立て

ステップ6： M3x6mm丸頭プラスネジ4本を使用して、Wi-Fiメインボードをコントロールボックスのリアパネルに取り付けます。

(メインボードの後ろにWi-Fiケーブルを押さないように注意してください。)

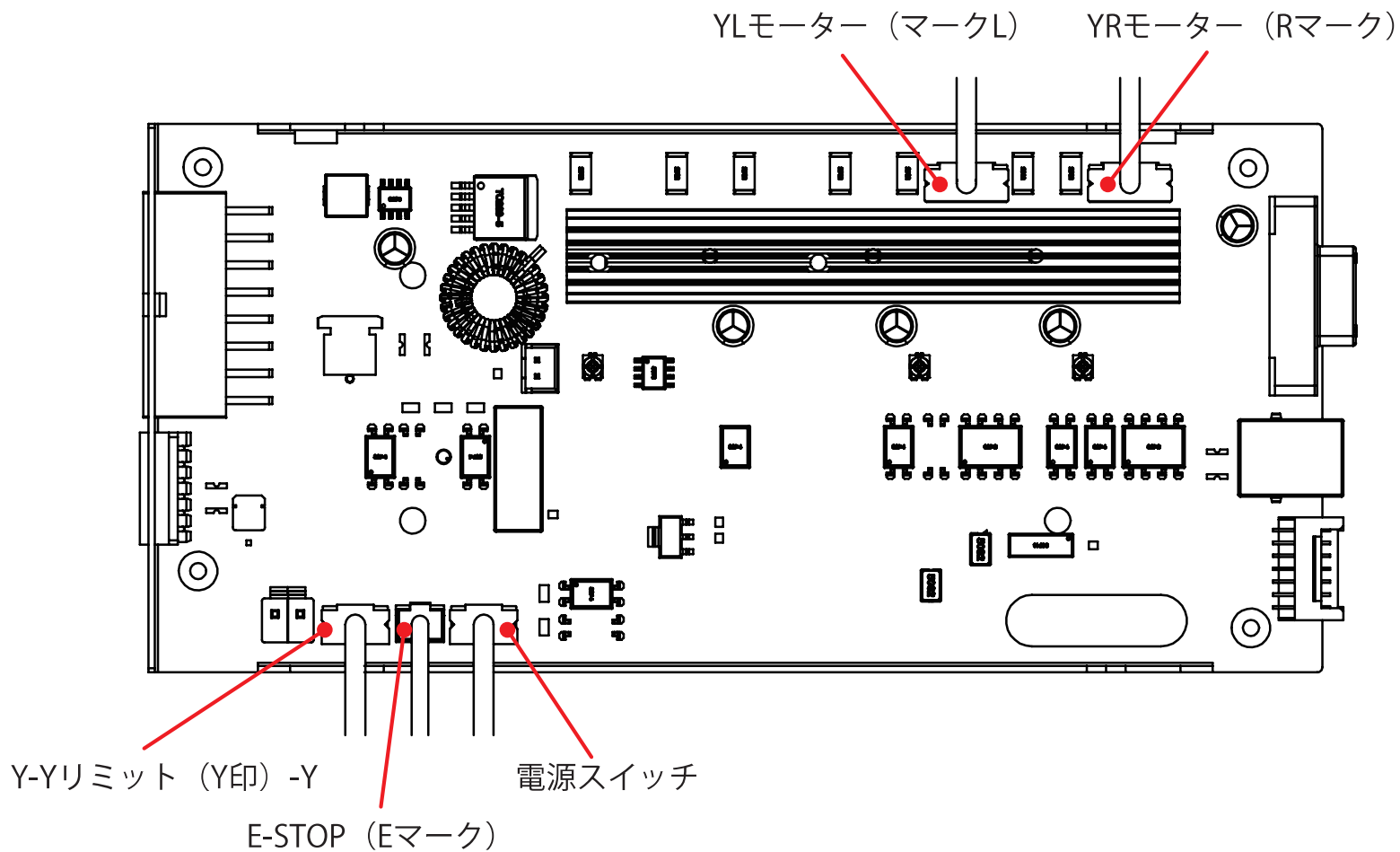


(4) M3x6mm 丸頭プラスネジ



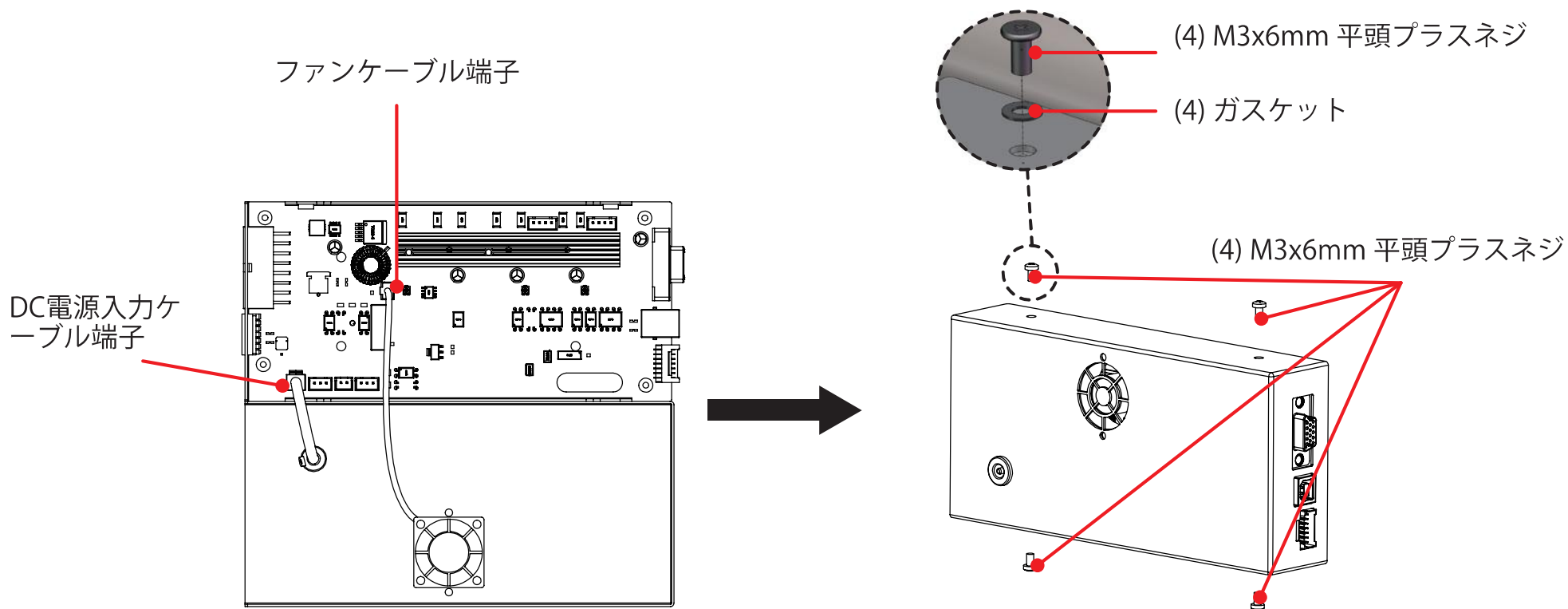
# 組み立て

ステップ7：先に抜いたケーブルを元のポートに差し込みます。



# 組み立て

ステップ8: DC電源入力ケーブルとファンケーブルを元のポートに差し込みます。M3x6mm 平頭プラスネジ (4本) を使ってケースを取り付けます。ネジは最初にガスケットを貫通させる必要があることに注意し、(4)本すべてのネジをケースのネジ穴にねじ込むまで締めないでください。

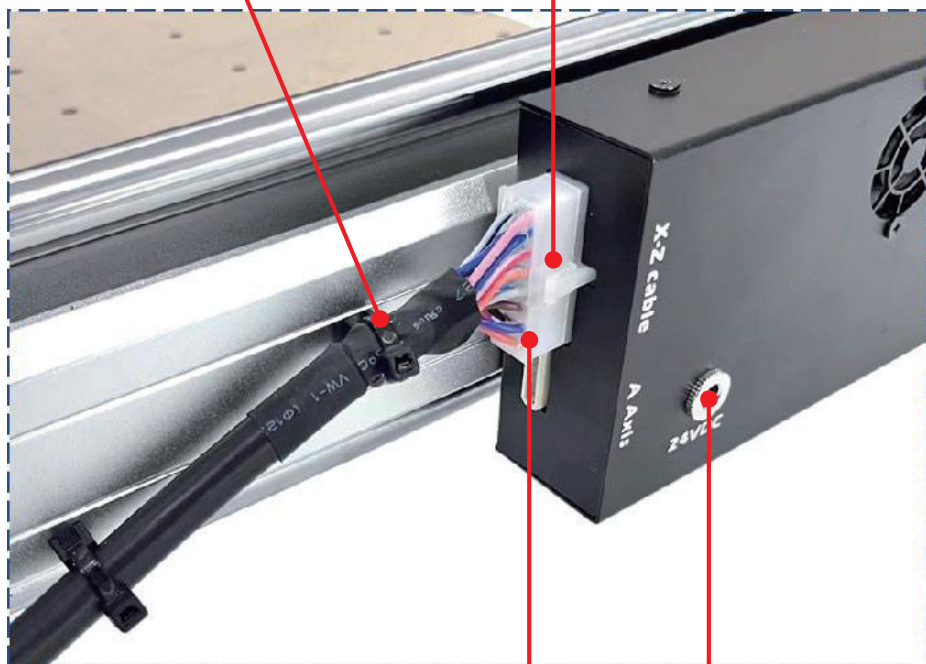




## 組み立て

ステップ 9: すべての外部ケーブルをコントロールボックスに戻します。その後、4040-PRO の電源スイッチを入れて動作させてください。

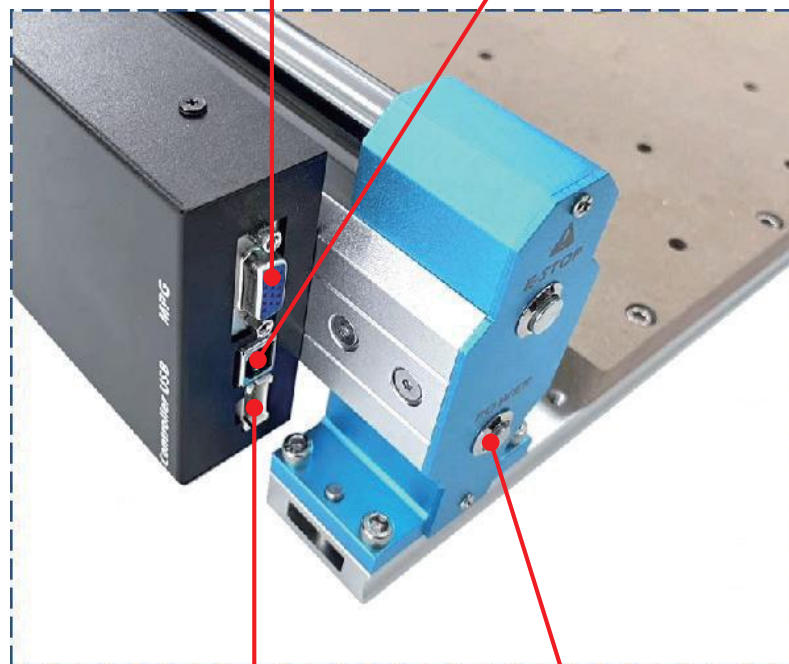
ケーブルタイ X-Zモジュールケーブル



A軸

24 VDC

MPG USB



オフラインコントローラ

電源スイッチ





# Genmitsu

Desktop CNC & Laser

✉ Email: [support@sainsmart.com](mailto:support@sainsmart.com)

📘 Facebook messenger: <https://m.me/SainSmart>

Help and support is also available from our Facebook Group

Vastmind LLC, 2330 Paseo Del Prado, C303, Las Vegas, NV 89102



Facebook Group